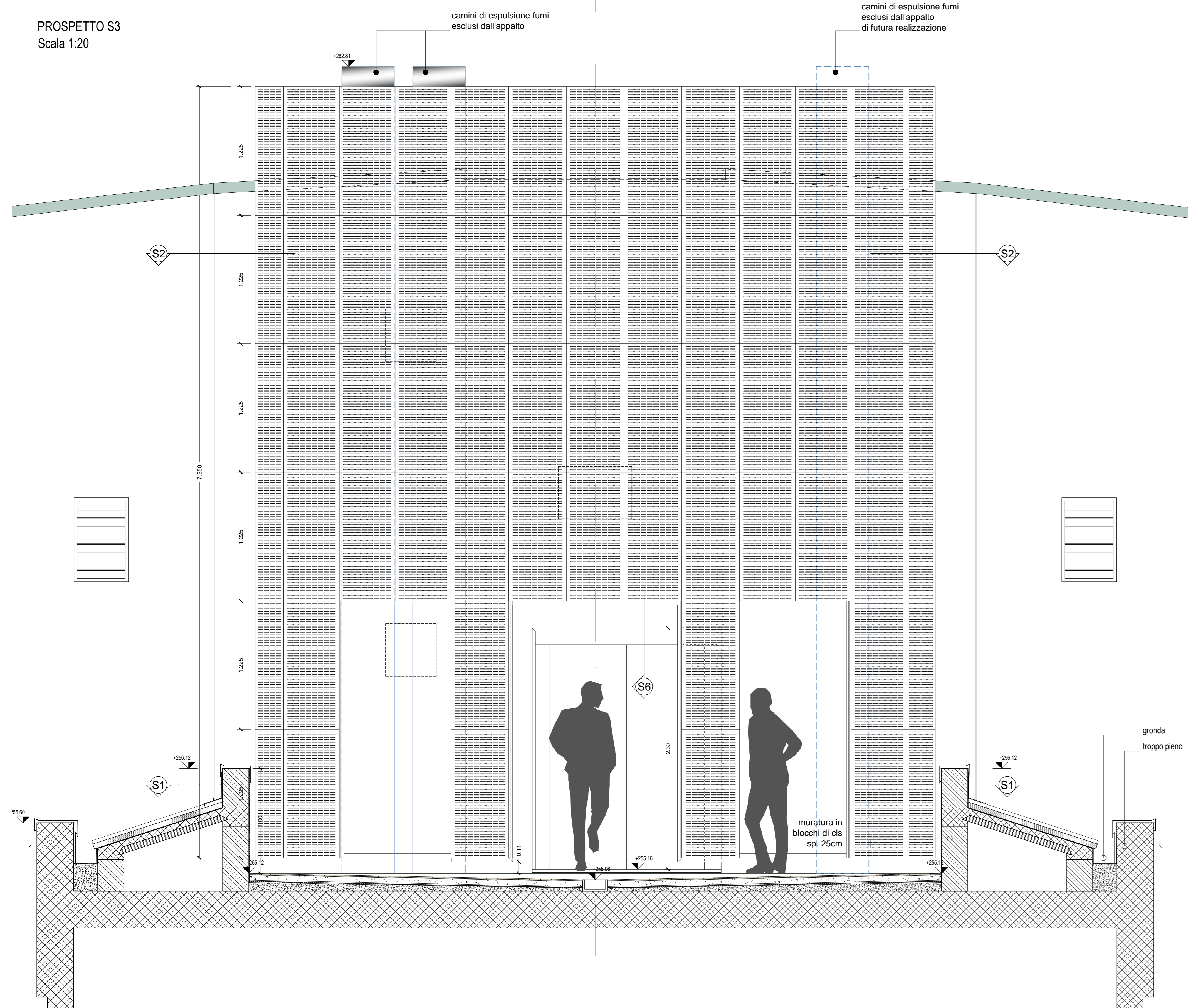
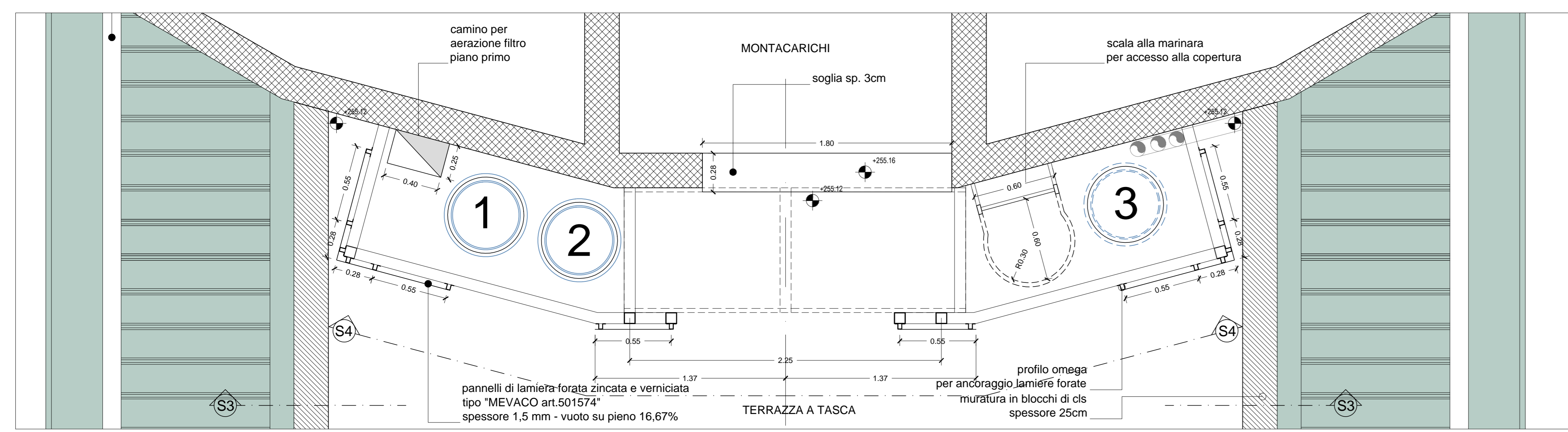
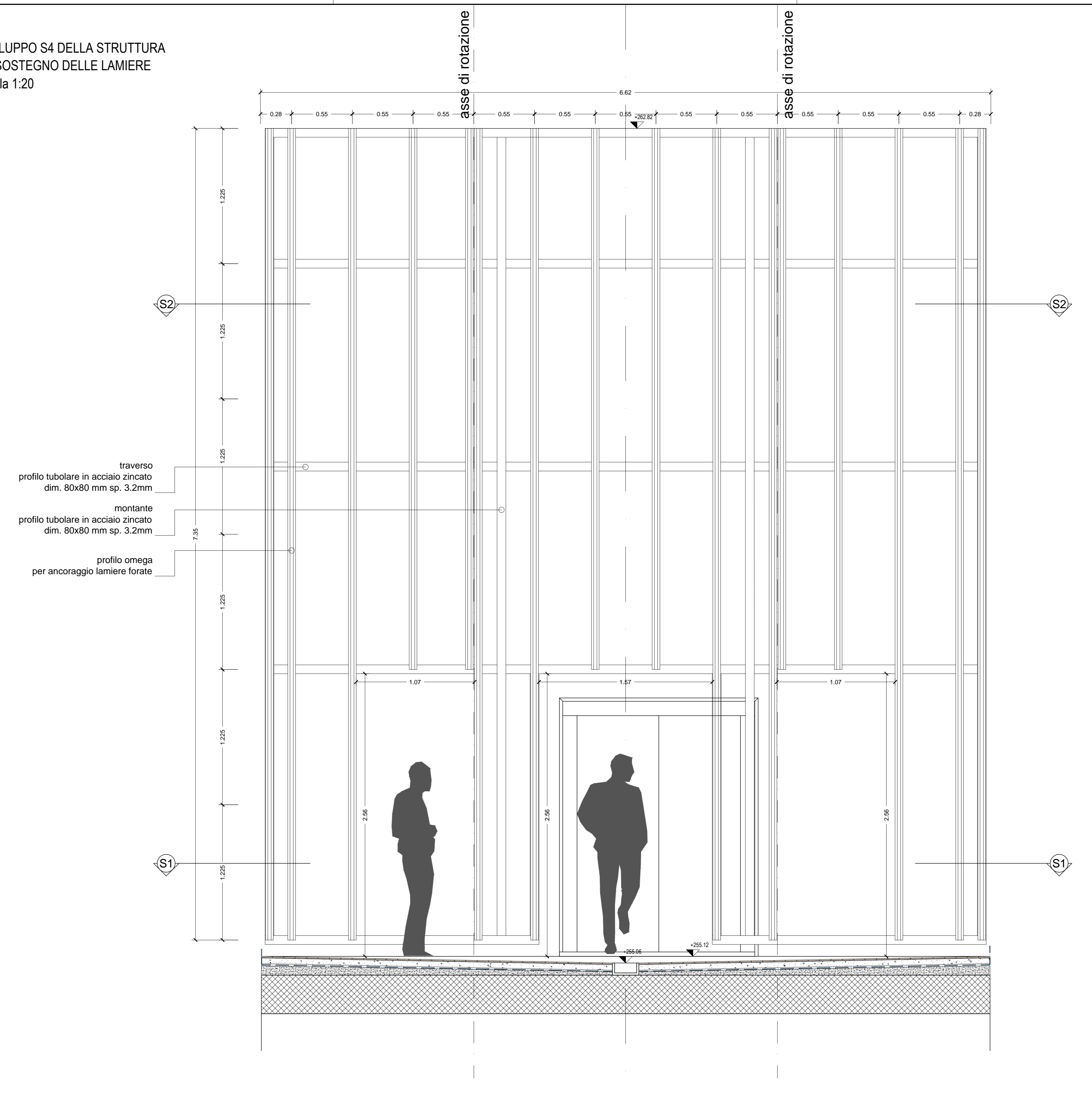


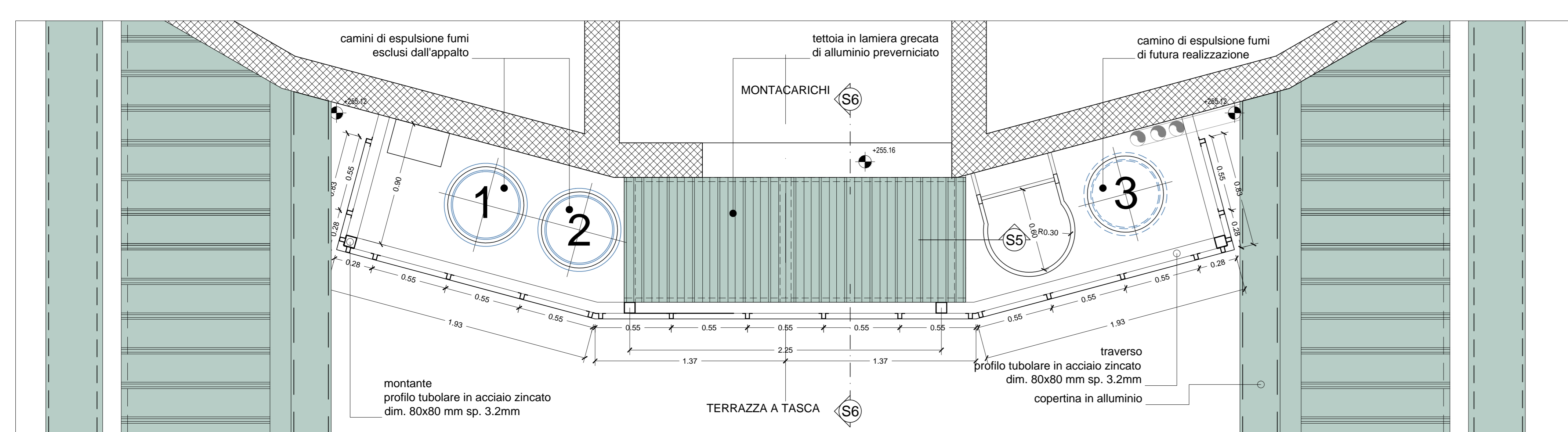
PROSPETTO S3
Scala 1:20



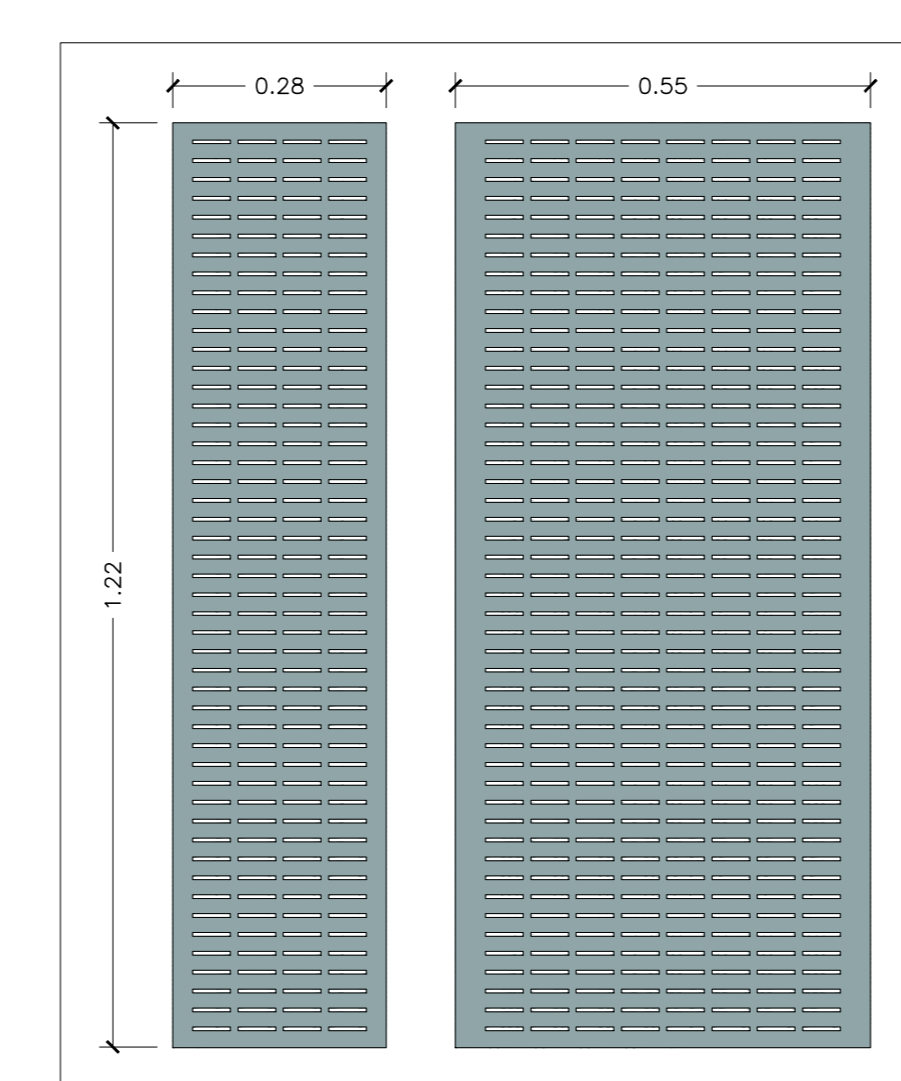
SVILUPPO S4 DELLA STRUTTURA
DI SOSTEGNO DELLE LAMIERE
Scala 1:20



PIANTA S1
Scala 1:20



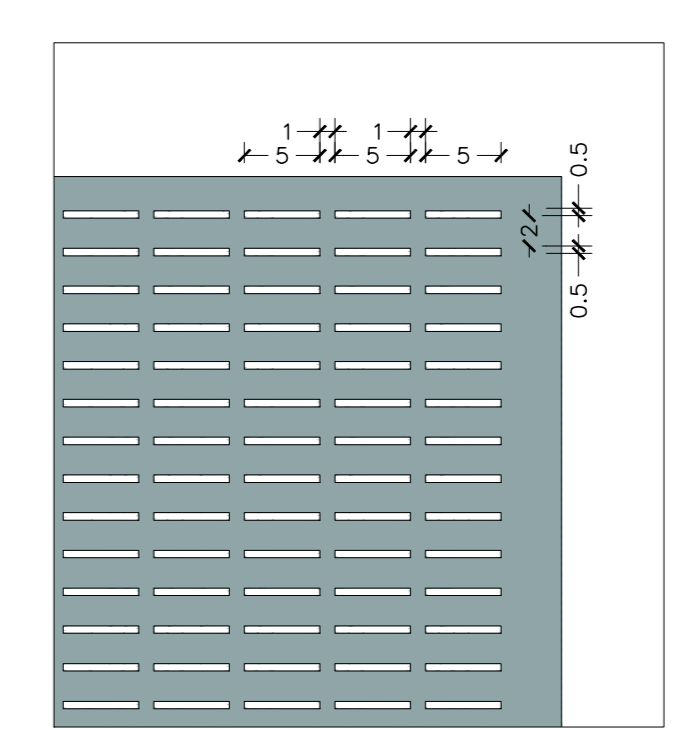
PIANTA S2
Scala 1:20



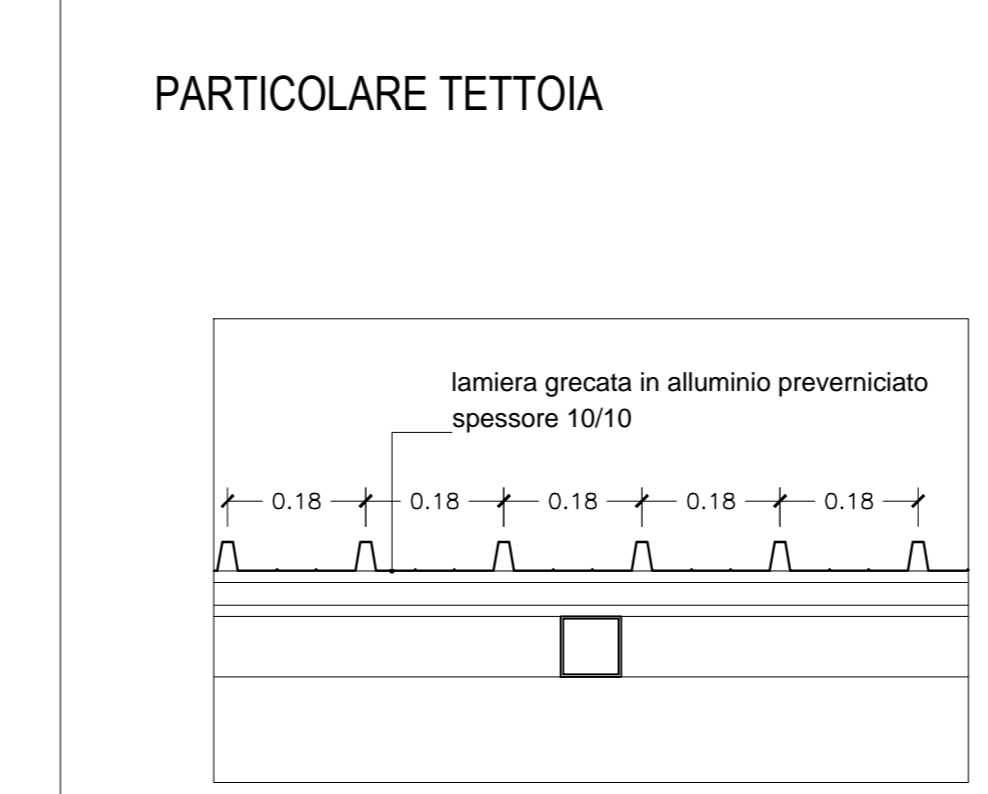
TIPOLOGIE LAMIERE
Scala 1:10

N.64 lamiera 55x122 cm
N.24 lamiera 28x122cm

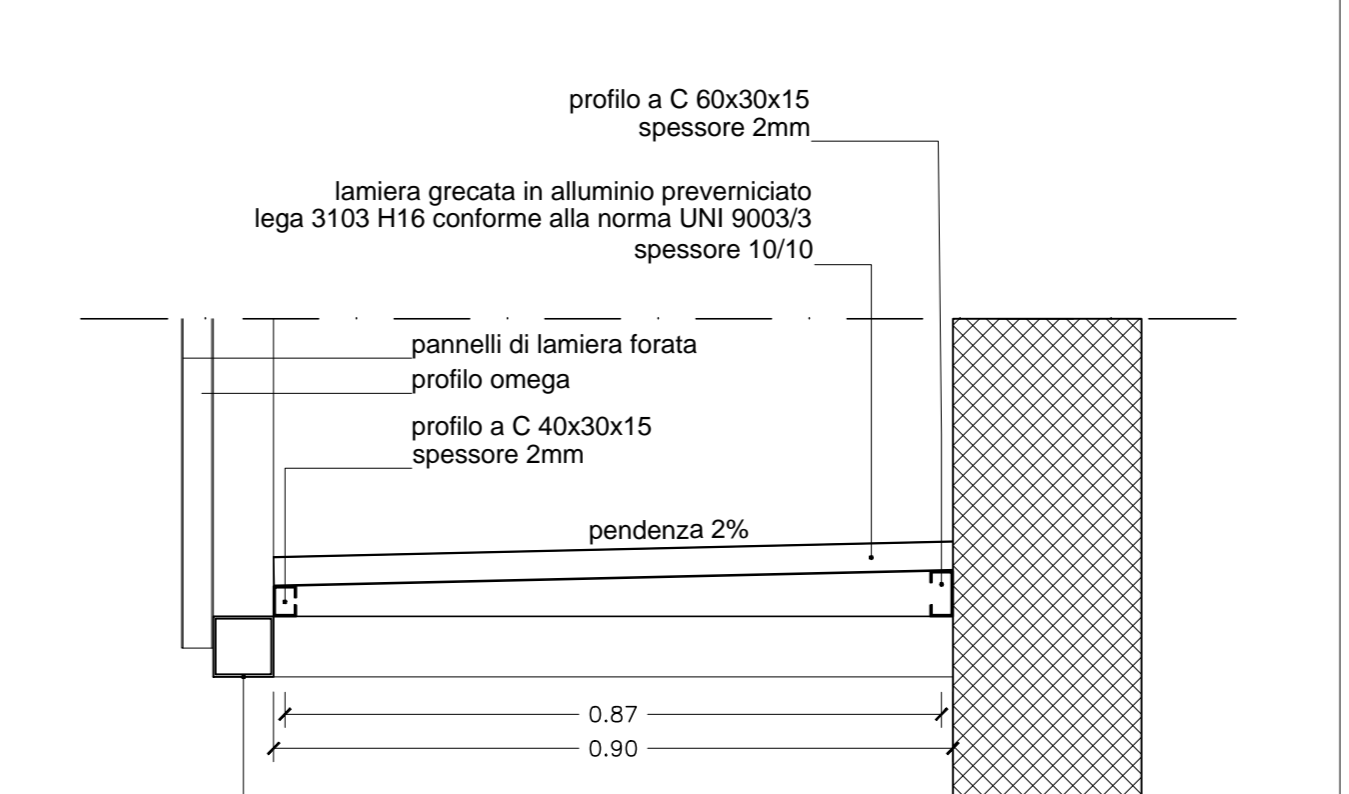
PANNELLI DI LAMIERA FORATA VERNICIATA TIPO "MEVACO art.501574" spessore 1,5 mm vuoto su pieno 16,67%



DETTAGLIO LAMIERA FORATA
Scala 1:5



SEZIONE S5
Scala 1:10



SEZIONE S6
Scala 1:10

COMUNE DI FIRENZE
Responsabile Unico del Procedimento:
Ing. Michele Mazzoni

Promotore:
Crematorio di Firenze S.p.A.

**PROPOSTA DI PROGETTAZIONE
COSTRUZIONE E GESTIONE DEL
NUOVO TEMPIO CREMATORIO DI FIRENZE**
(ai sensi dell'art.37 bis e ss. L.109/94)

PROGETTO ESECUTIVO
(Progetto Definitivo approvato dalla G.C. con Delibera n.2013/ig/00308 del 25/9/2013)

OPERE DI FASE 1

AR.26
SCALA VARIE

COMMESSA ED_029	RESPONSABILE DI COMMESSA PAOLO GIUSTINIANI	DATA PRIMA EMISSIONE LUGLIO 2015
REVISIONE A	REDATTO ALESSANDRO SCARPONI	Spazio Quilto costituito da 16 1/2 LAMIERE per ogni lamiera verniciata

Elaborato: AR.26_T_Schermatura_canali_forn; 14121627_Rev_A.dwg