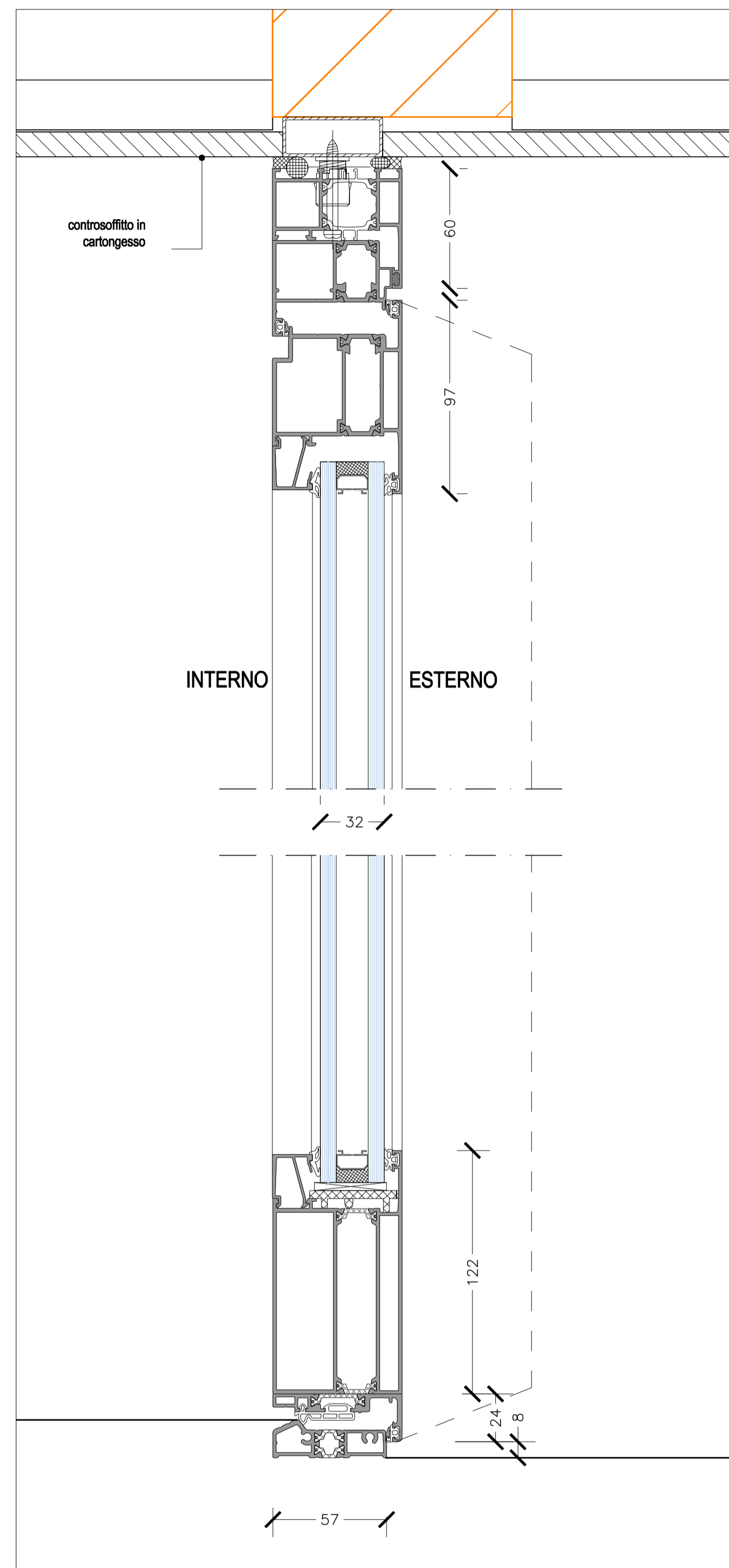
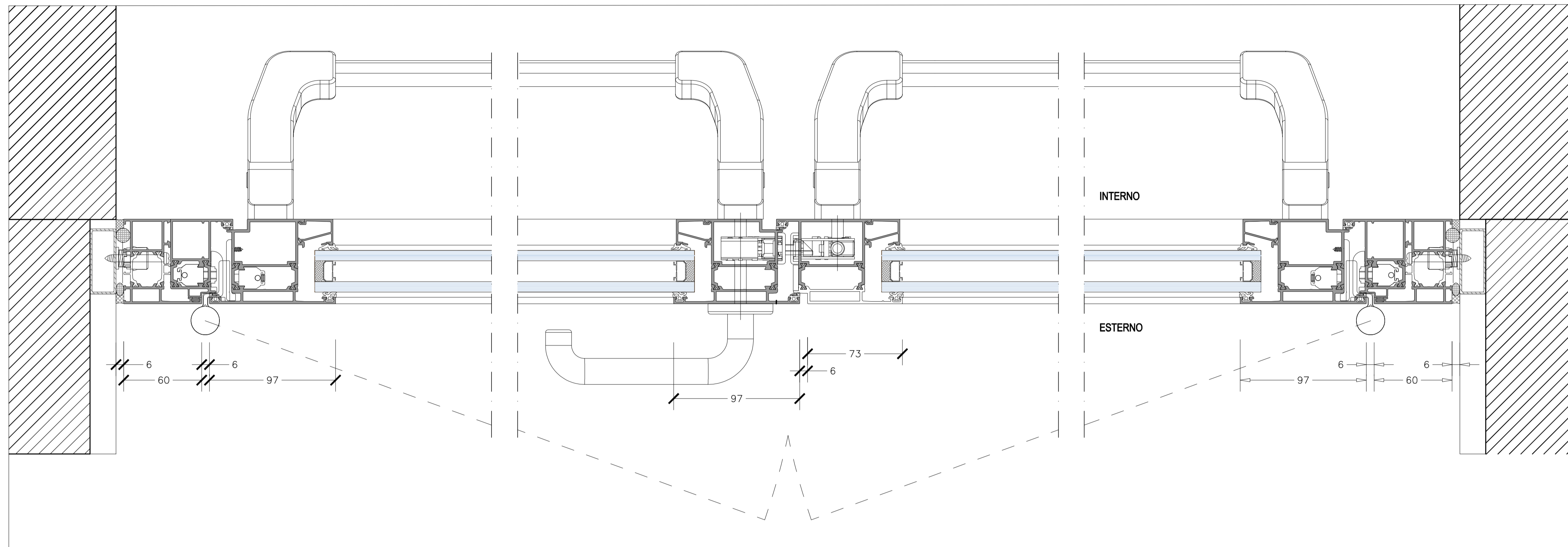


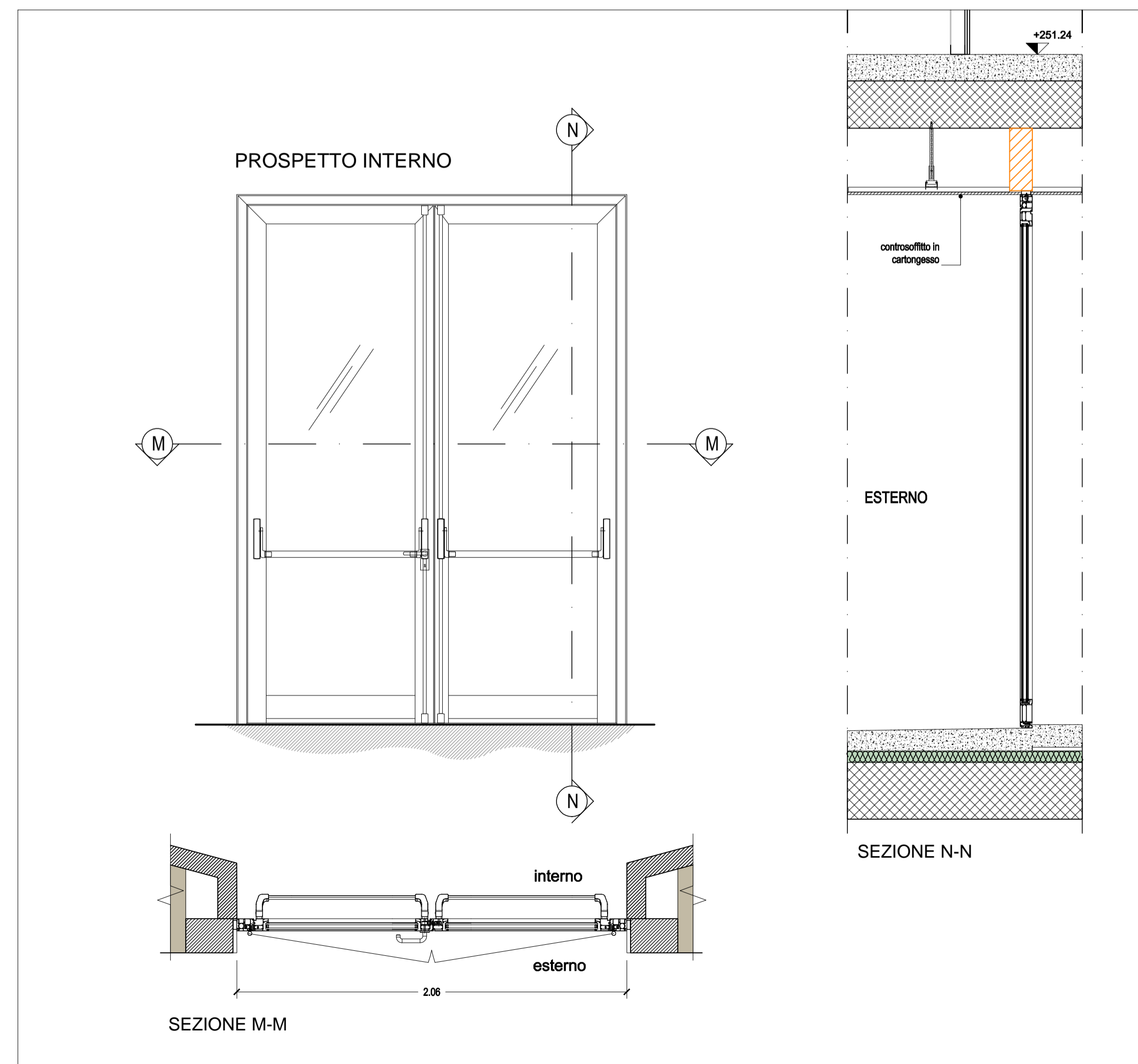
PARTICOLARE SEZIONE N-N
Scala 1:2



PARTICOLARE SEZIONE MM
Scala 1:2




INFISSO P17
Scala 1:20



TIPOLOGIA P17
Scala 1:20

QUANTITA' 4

Portone esterno a 2 ante vetrate, realizzato con profilati di alluminio a taglio termico tipo "METRA SERIE 65 STH linea piana" (telaio 65 mm, anta 65 mm 2.7<Uf<2.9 W/MqK) con traverso inferiore del telaio fisso dotato di asole per lo scarico dell'acqua. VETRATA ISOLANTE TIPO CLIMAPLUS ONE SILENCE 35/43 DELLA SAINT GOBAIN COSI' COMPOSTA: Lastra esterna tipo STADIP SILENCE 44.1 con la faccia 2 resa basso emissiva, vetro chiaro, cl. 2B2 + Intercapedine 20 mm aria + Lastra interna tipo STADIP 33.1, vetro chiaro, cl. 2B2 (Ug1,1 Rw43 FS45 TL70), maniglione antipanico push, maniglia esterna per antipanico.
DIMENSIONI FORO MURO 2060*2800mm
DIMENSIONI PASSAGGIO 1880*2700mm
ANTE SIMMETRICHE
APERTURA DX SPINGERE
CHIUSURA 3P + SCROCCO (YALE)
MANIGLIA PARIS (METRA) ALLUMINIO - FIN. ArgentoMANIGLIONCINO ART. 259 s.30 h.300 (PBA) ACCIAIO - FIN. Sat (N. 2)
CERNIERA FILIFORMI 3 ALI (150 kg) -
FINITURA: Colori RAL a scelta della DL.



COMUNE DI FIRENZE
Responsabile Unico del Procedimento:
Ing. Michele Mazzoni

Promotore:
Crematorio di Firenze S.p.A.

**PROPOSTA DI PROGETTAZIONE
COSTRUZIONE E GESTIONE DEL
NUOVO TEMPIO CREMATORIO DI FIRENZE**
(ai sensi dell'art.37 bis e ss. L.109/94)

PROGETTO ESECUTIVO
(Progetto Definitivo approvato dalla G.C. con Delibera n.2013/g/00308 del 25/9/2013)

OPERE DI FASE 1

HYDEA S.p.A.
Architettura, Ingegneria, Ambiente
Via del Popolo Firenze, 29 - 50142
Direttore Tecnico (Art. 53 D.P.R. 554 21 Dicembre 1999)
Dot. Ing. Paolo Giustiniani-Ordine Ingegneri di Firenze n° 1818

Impianti elettrici meccanici:
M&E srl
Via Salaria 15 - 50137 Firenze
Tel. 055.330771 - Fax 055.2118099
email: m&e@progetti.com

Struttura:
aei progetti
Ing. Stefano Valentini
Geologia - geotecnica:
Geol. Lorenzo Cirri

Elaborato:		AR.20d		TEMPIO CREMATORIO DETTAGLI INFISSI IN ALLUMINIO INGRESSO TEMPIO CREMATORIO	
SCALA 1:50					
COMMESSA ED_029		RESPONSABILE DI COMMESSA PAOLO GIUSTINIANI		DATA PRIMA EMISSIONE LUGLIO 2015	
REVISIONE A	DATA LUGLIO 2015	REDATTO ALESSANDRO SCARPONI		Sistema Qualità certificato da: N° 9178-HYDEA per tutti i processi aziendali	

nome file: Ventolina_Trespiano_ESECUTIVO.dwg