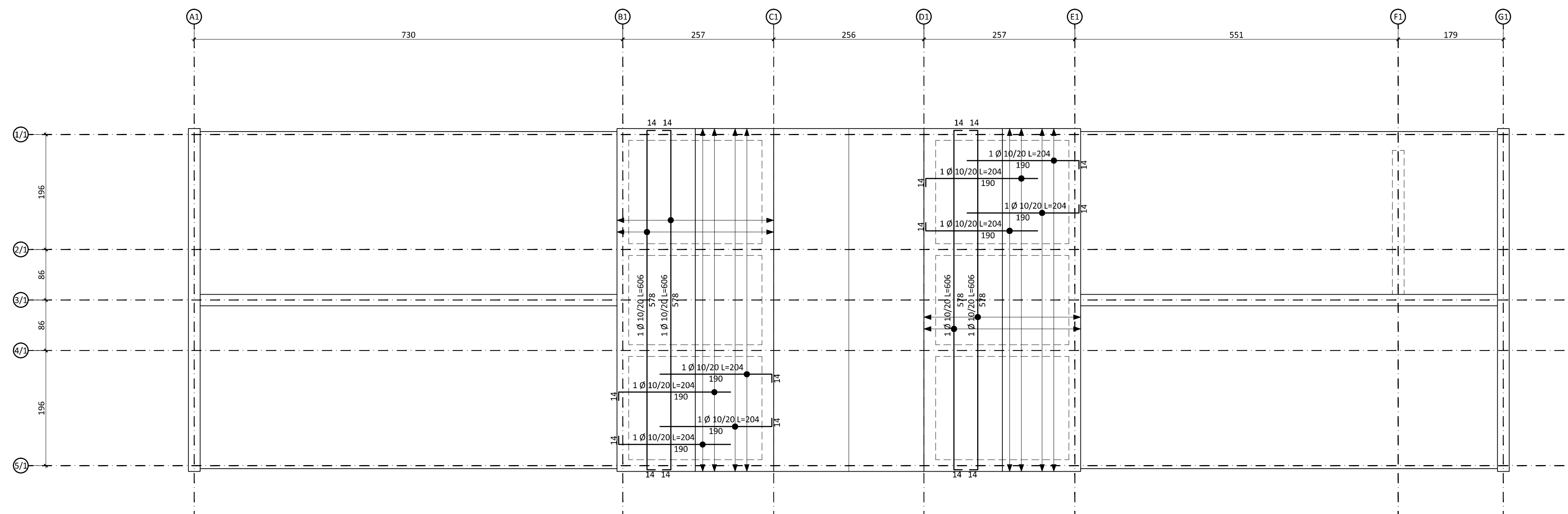
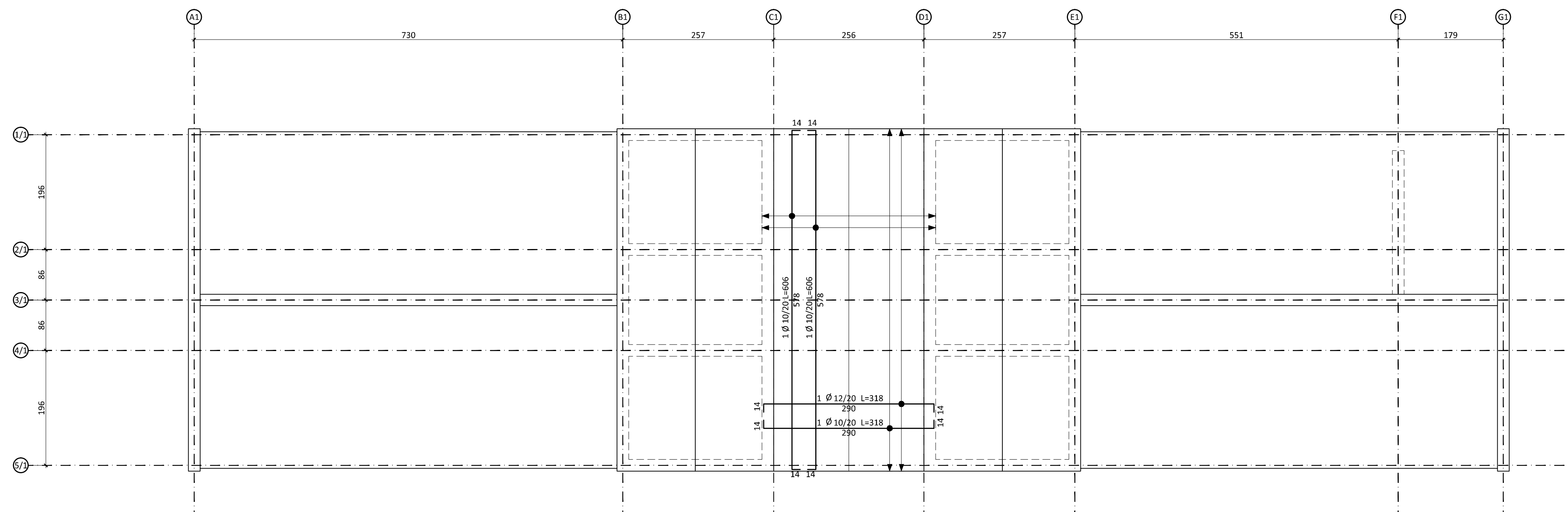


01 ARM. ANDANTE E INT. SOLETTA DI COPERTURA
SCALA 1:50



02 ARMATURA ANDANTE SOLETTA
SCALA 1:50



03 ARMATURA ANDANTE SOLETTA
SCALA 1:50

LEGENDA ARMATURE INTEGRATIVE:

- ARMATURA ANDANTE SUP./INF. DIR. X / Y
- ARMATURA INTEGRATIVA Ø 10
- ARMATURA INTEGRATIVA Ø 12
- ARMATURA INTEGRATIVA Ø 14
- ARMATURA INTEGRATIVA Ø 16
- ARMATURA INTEGRATIVA Ø 20
- ARMATURA INTEGRATIVA Ø 24

DISPOSIZIONE ARMATURA NELLE SOLETTE E TAGLIO TIPICO AL BORDO

ARMATURA ANDANTE E INTEGRATIVA SUPERIORE DIREZIONE X

ARMATURA ANDANTE E INTEGRATIVA SUPERIORE DIREZIONE Y

ARMATURA ANDANTE E INTEGRATIVA INFERIORE DIREZIONE X

ARMATURA ANDANTE E INTEGRATIVA INFERIORE DIREZIONE Y

| Spessore soletta (mm) | direzione | S (mm) |
|-----------------------|-----------|--------|
| 200 | Y | 100 |
| | X | 130 |
| 250 | Y | 150 |
| | X | 180 |
| 300 | Y | 200 |
| | X | 230 |
| 350 | Y | 250 |
| | X | 280 |

SOLUZIONE 1

SOLUZIONE 2



COMUNE DI FIRENZE

Promotore:
Società Crematorio di Firenze S.p.A.

**PROPOSTA DI PROGETTAZIONE
COSTRUZIONE E GESTIONE DEL
NUOVO TEMPIO CREMATOIO DI FIRENZE**

(ai sensi dell'art.37 bis e ss. L.109/94)

PROGETTO ESECUTIVO

(Progetto Definitivo approvato dalla G.C. con Delibera n.2013/g/00308 del 25/9/2013)

OPERE FASE 1

HMDEA HYDEA s.r.l.
Architettura, Ingegneria, Ambiente
Via dei Fiorini, Firenze, 50132
Tel. 055 234871 - Fax 055 234870
email: zoomaster@hmdea.it

Direttore Tecnico (Art. 53 D.P.R. 554/21 Dicembre 1999)
Dott. Ing. Paolo Giustiniani-Ordine Ingegneri di Firenze n° 1818

Ing. PAOLO GIUSTINIANI
Arch. ALESSANDRO SCARPONI
Coordinatore per la Sicurezza in fase di progettazione:
Arch. Giorgio Salimbene

aei progetti
Ing. Stefano Valentini
Geologia - geotecnica:
Geol. Lorenzo Cirri

Impianti elettrici meccanici:
Management - MAK s.r.l.
Via Giovanni da Celesia 15 - 50127 Firenze
Tel. 055 234871 - Fax 055 234870
email: zoomaster@meemf.com

Ing. Paolo Bonacorsi
Strutture:
aei progetti
Ing. Stefano Valentini
Geologia - geotecnica:
Geol. Lorenzo Cirri

Elaborato:
ST.12.03u

SCALA 1:50

COMMESSA
ED_029

RESPONSABILE DI COMMESSA
PAOLO GIUSTINIANI

DATA PRIMA EMISSIONE
Luglio 2015

REVISIONE
A

DATA
Luglio 2015

REDATTO
SC

Sistema Qualità certificato da
N. 917547Y DE
per tutti i processi aziendali

**SEPOLCRETI
ARM. STRUTTURE ORIZZONTALI:
ANDANTE E INTEGRATIVE**

nome file: 1305ESST_1203u_00.dwg