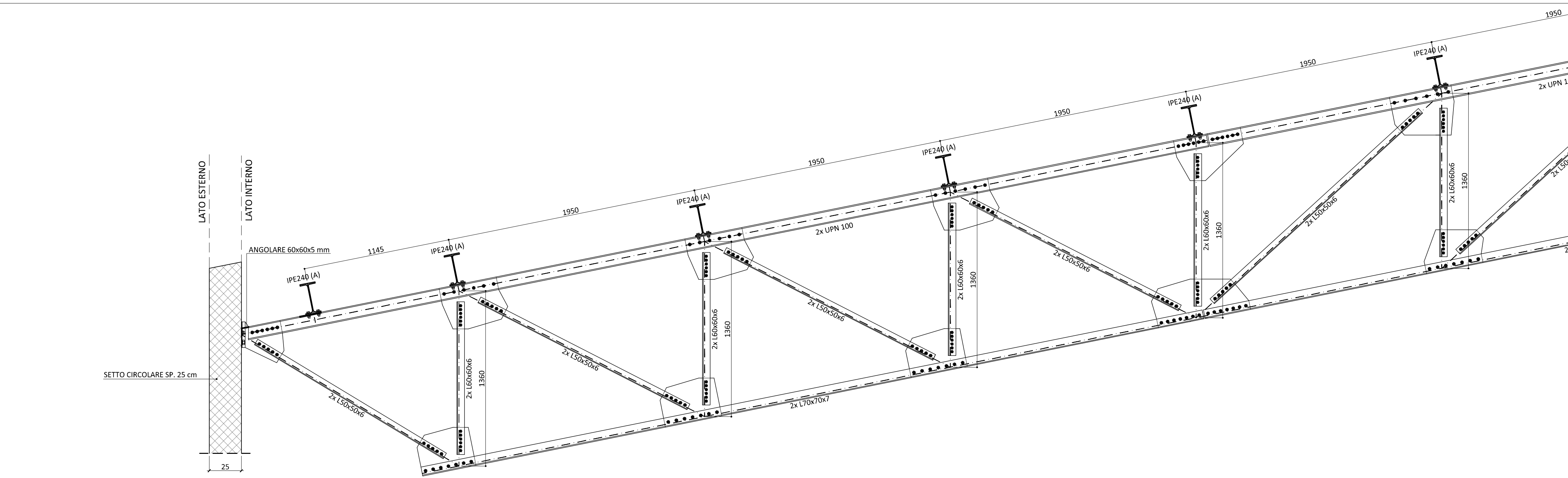
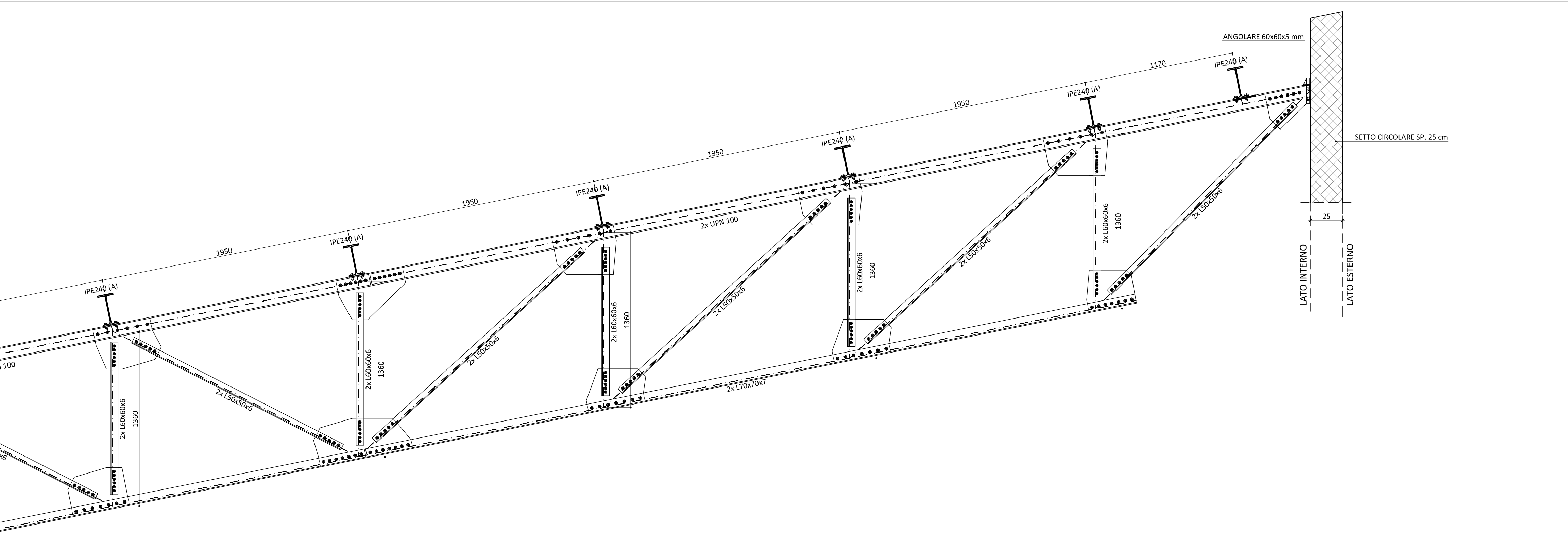


01 INQUADRAMENTO TRAVE
SCALA 1:50



02 ZONA - A
SCALA 1:20



03 ZONA - B
SCALA 1:20

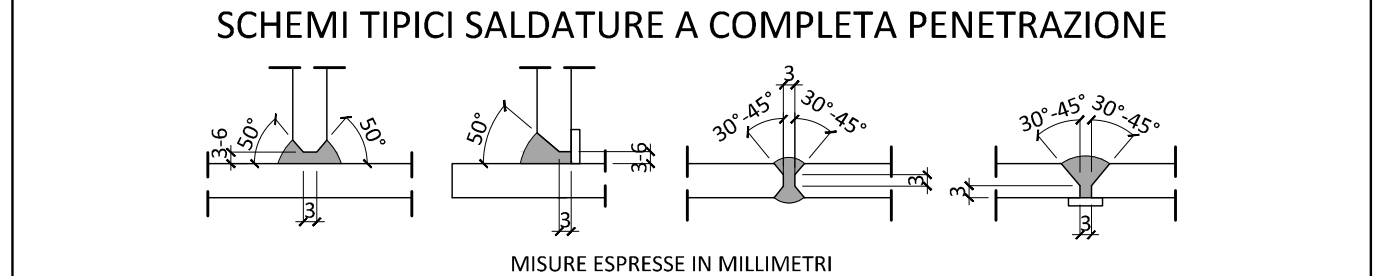
LEGENDA SIMBLOGIE GRAFICHE:

- IDENTIFICAZIONE SEZIONE ELABORATO DOVE LA SEZIONE È DISEGNATA
- IDENTIFICAZIONE PARTICOLARE ELABORATO DOVE IL PARTICOLARE È DISEGNATO
- Q.F. +0.00 (+281.50 sim) QUOTE ALTIMETRICHE RIFERITE AL FINITO (PIANTA)
- Q.R. -0.30 (+281.20 sim) QUOTE ALTIMETRICHE RIFERITE AL RUSTICO (PIANTA)
- Q.F. +0.00 (+281.50 sim) QUOTE ALTIMETRICHE RIFERITE AL FINITO (SEZIONE)
- Q.R. -0.30 (+281.20 sim) QUOTE ALTIMETRICHE RIFERITE AL RUSTICO (SEZIONE)
- Pend. 5% INDICAZIONE DI PENDENZA (PIANTA E SEZIONE)
- STRUTTURE IN C.A.
- NUMERAZIONE PILASTRI IN C.A. (P001)
- CASSERI MODULARI IN PLASTICA H. 45 cm

CARATTERISTICHE DEI MATERIALI CARPENTERIA METALLICA

PROFILI E PIASTRE	S275J2
BULLONI	8.8
DADI	8

IL VALORE DELLA COPPIA DI SERRAGGIO DEVE ESSERE APPROVATO DALLA D.L.



GIUNTI SALDATI:
LE SALDATURE (MATERIALI, STRUMENTI, PROCEDIMENTI ETC) DEVONO OSSERVARE LE PRESCRIZIONI E LE NORME INDICATI AL § 11.3.4 DEL DM.14.01.2008 E IL CORDONE DI SALDATURA DEVE ESSERE SEMPRE CONTINUO, ESEGUITO CON DUE O PIU' PASSATE A SECONDA DELLO SPESORE. TUTTE LE SALDATURE, SALVO DIVERSA INDICAZIONE, SONO DEL TIPO A COMPLETA PENETRAZIONE (CON PRELIMINARE CIANFRINATURA DEI PEZZI DA UNIRE). NEI GIUNTI A CROCE O A "T" A COMPLETA PENETRAZIONE, LO SPESORE DELLA SALDATURA DEVE ESSERE PARI A 1.3 VOLTE LO SPESORE DELL'ELEMENTO SALDATO DI TESTA. LO SPESORE DI GOLA, SALVO DIVERSA INDICAZIONE, DEVE ESSERE UGUALE AL MINIMO SPESORE DEGLI ELEMENTI DA COLLEGARE.

GIUNTI BULLONATI:
IL DIAMETRO DEL FORO DEVE ESSERE PARI AL DIAMETRO NOMINALE DEL BULLONE:
+ 1.0mm SE $\phi \leq 20$ mm.
+ 1.5mm SE $\phi > 20$ mm.

PROFILI COMPOSTI:
LE ASTE COMPOSTE COSTITUITE DA DUE PROFILI DEVONO PRESENTARE IMBOTTITURE SECONDO QUANTO PREVISTO AL § C4.2.4.1.3.1.5 DEL DM.14.01.2008.

 **COMUNE DI FIRENZE**

Promotore:
Società Crematorio di Firenze S.p.A.

**PROPOSTA DI PROGETTAZIONE
COSTRUZIONE E GESTIONE DEL
NUOVO TEMPIO CREMATORIO DI FIRENZE**
(ai sensi dell'art.37 bis e ss. L.109/94)

PROGETTO ESECUTIVO
(Progetto Definitivo approvato dalla G.C. con Delibera n.2013/g/00308 del 25/9/2013)

OPERE FASE 1

HMDEA HYDEA s.p.a. - Associazione Ingegneri, Ambiente, Sicurezza, Progettazione, SpA - Direzione Tecnica (Art. 53 D.P.R. 554/21 Dicembre 1999) - Dott. Ing. Paolo Giustiniani-Ordine Ingegneri di Firenze n° 1818

Ing. PAOLO GIUSTINIANI
Arch. ALESSANDRO SCARPONI
Coordinatore per la Sicurezza in fase di progettazione:
Arch. Giorgio Salimbene

Ing. Paolo Bonacorsi
Strutture:
aei progetti
Ing. Stefano Valentini
Geologia - geotecnica:
Geol. Lorenzo Cirri

Stampa e Firma: Stefano Valentini
Sezione A
Lavora Specialistica
N° 803
Selle
Ingegneri, Architetti, Periti

Elaborato:
ST.8.00b

SCALA 1:20 - 1:50

COMMESSA
ED_029

REVISIONE
A

RESPONSABILE DI COMMESSA
PAOLO GIUSTINIANI

REDAITTO
SC

DATA PRIMA EMISSIONE
Luglio 2015

TEMPIO CREMATORIO
CARPENTERIA METALLICA:
TRAVE RETICOLARE TIPO 2

Sistema Qualità certificato da
N. 9175497 DE
per tutti i processi aziendali