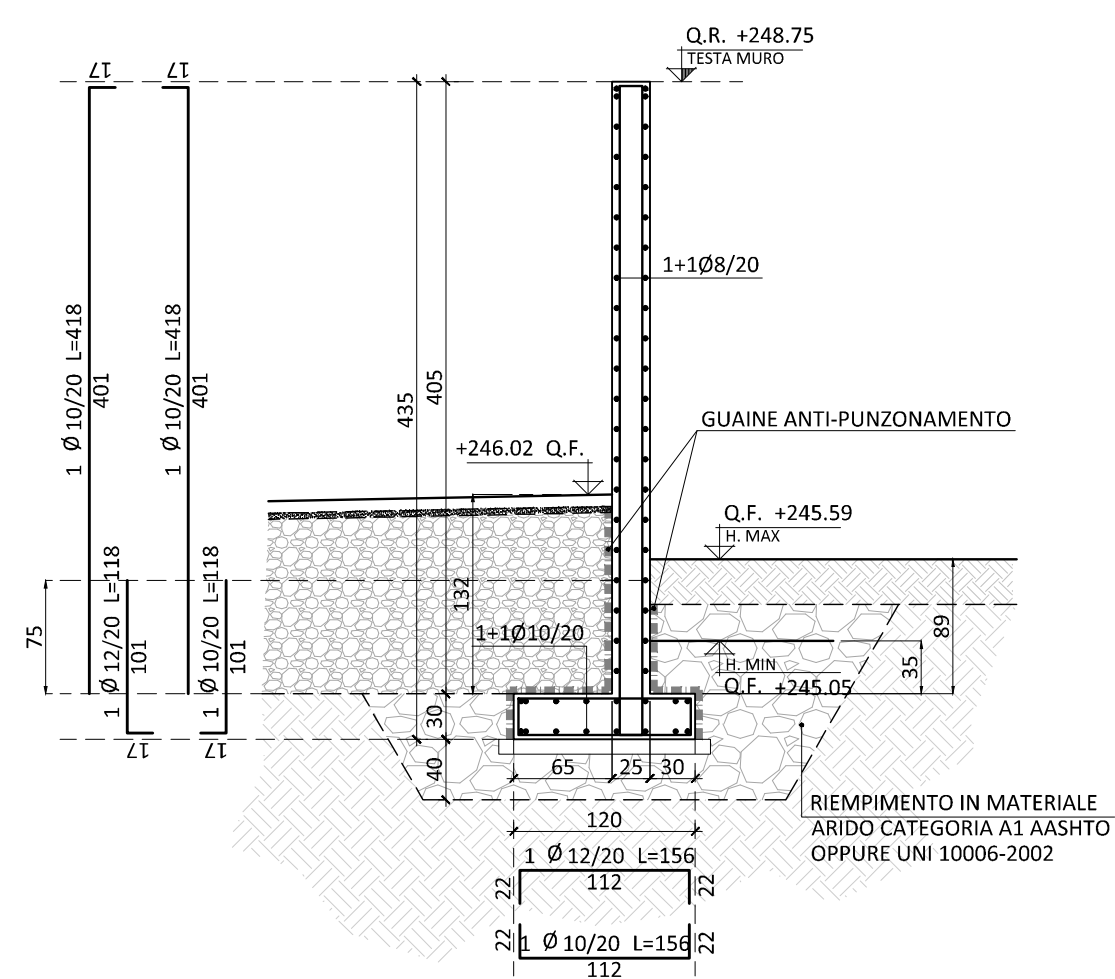


SEZIONE ANDANTE

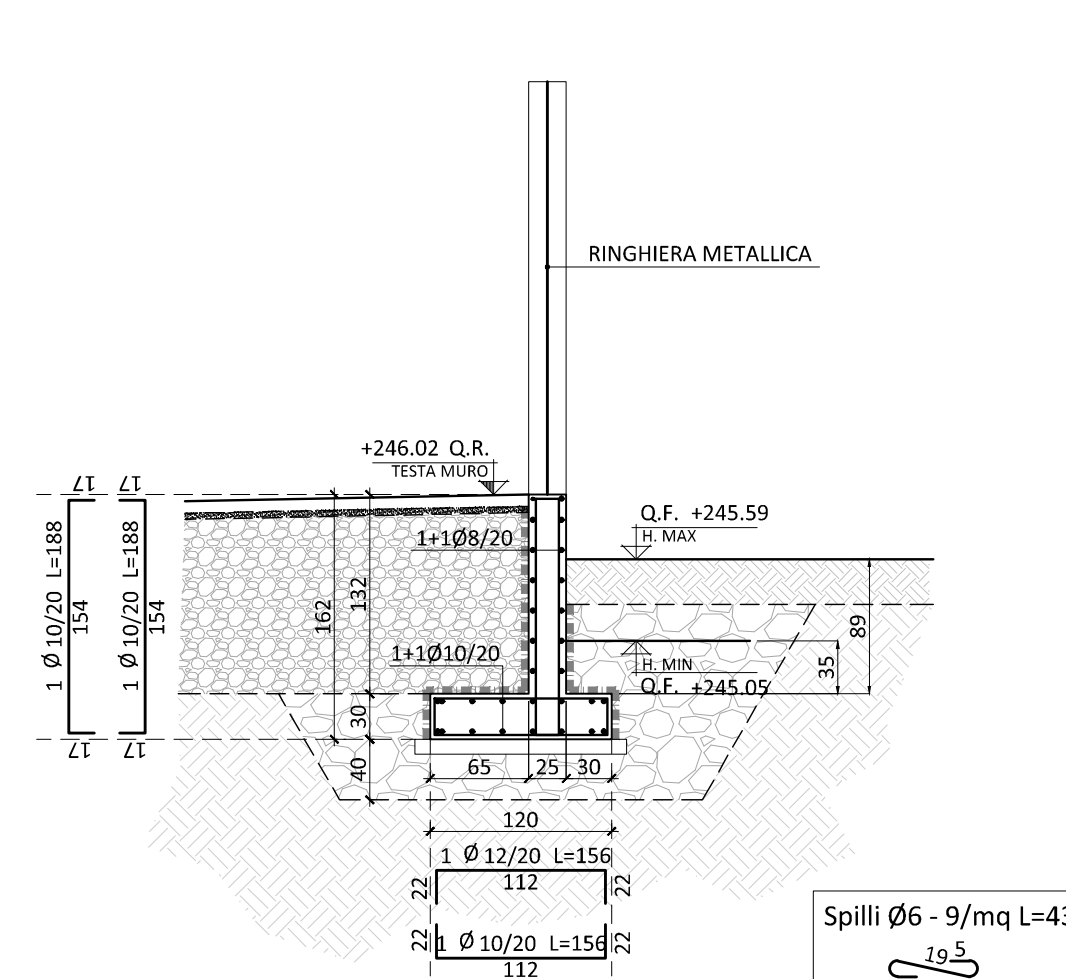
LATO INTERNO LATO ESTERNO



01 MURO TIPO 4d-4e L=660 cm  
SCALA 1:50

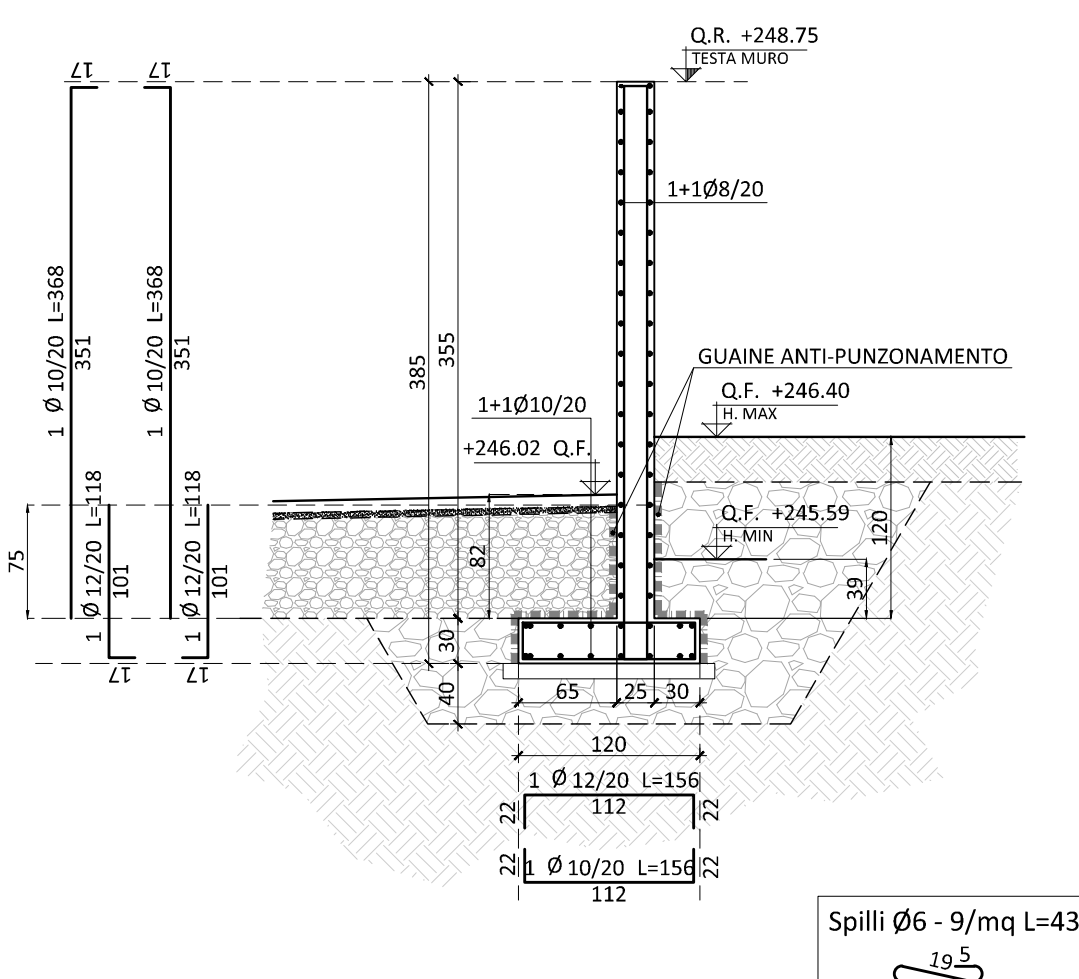
SEZIONE SU RINGHIERA

LATO INTERNO LATO ESTERNO



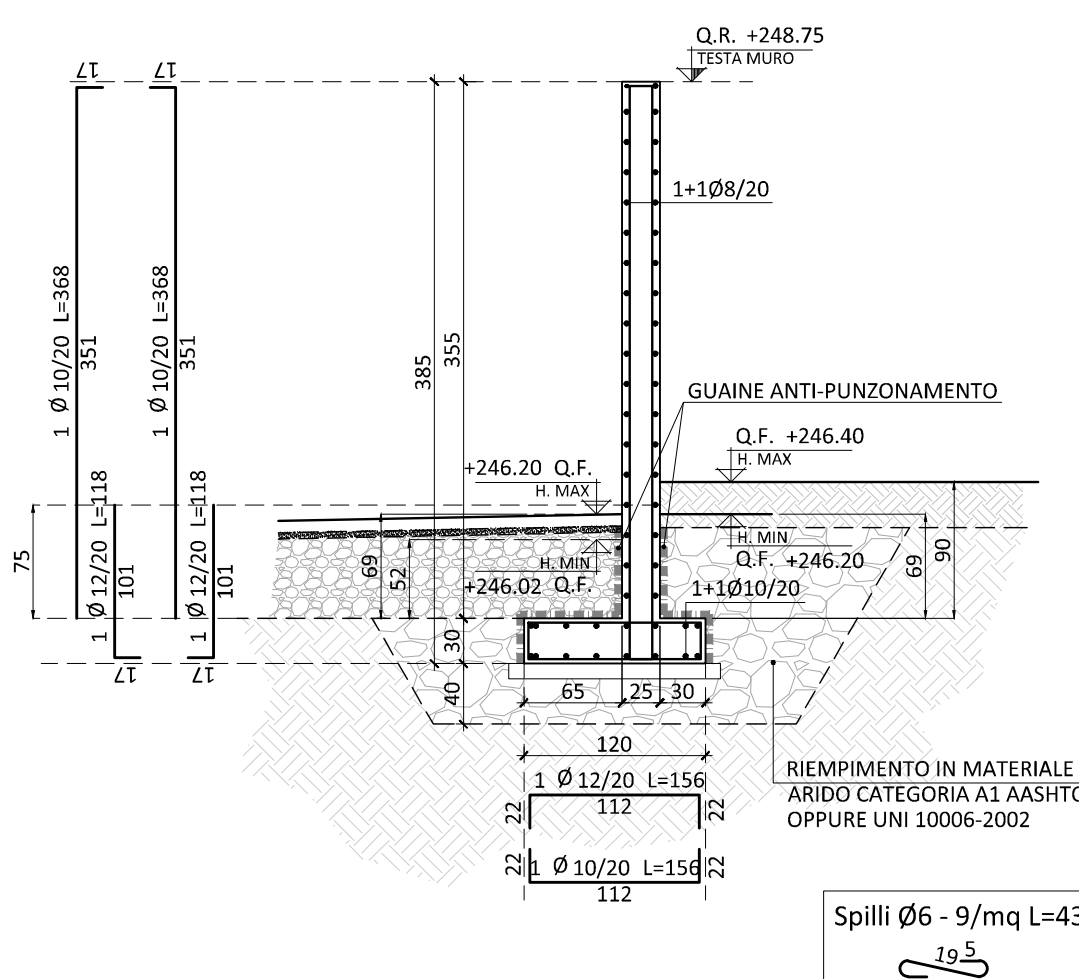
02 MURO TIPO 4e-4f L=896 cm  
SCALA 1:50

LATO INTERNO LATO ESTERNO

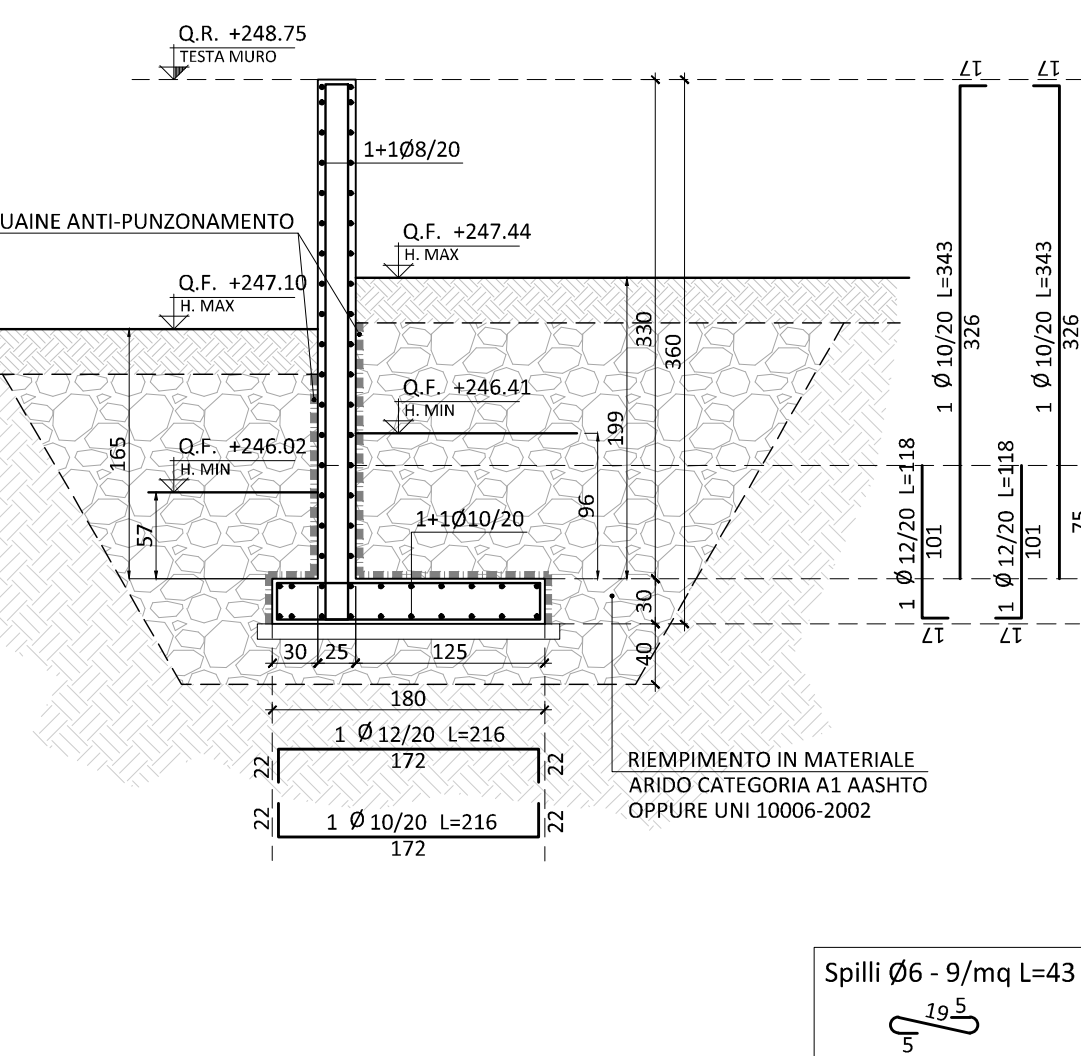


03 MURO TIPO 4f-4g L=120 cm  
SCALA 1:50

LATO INTERNO LATO ESTERNO

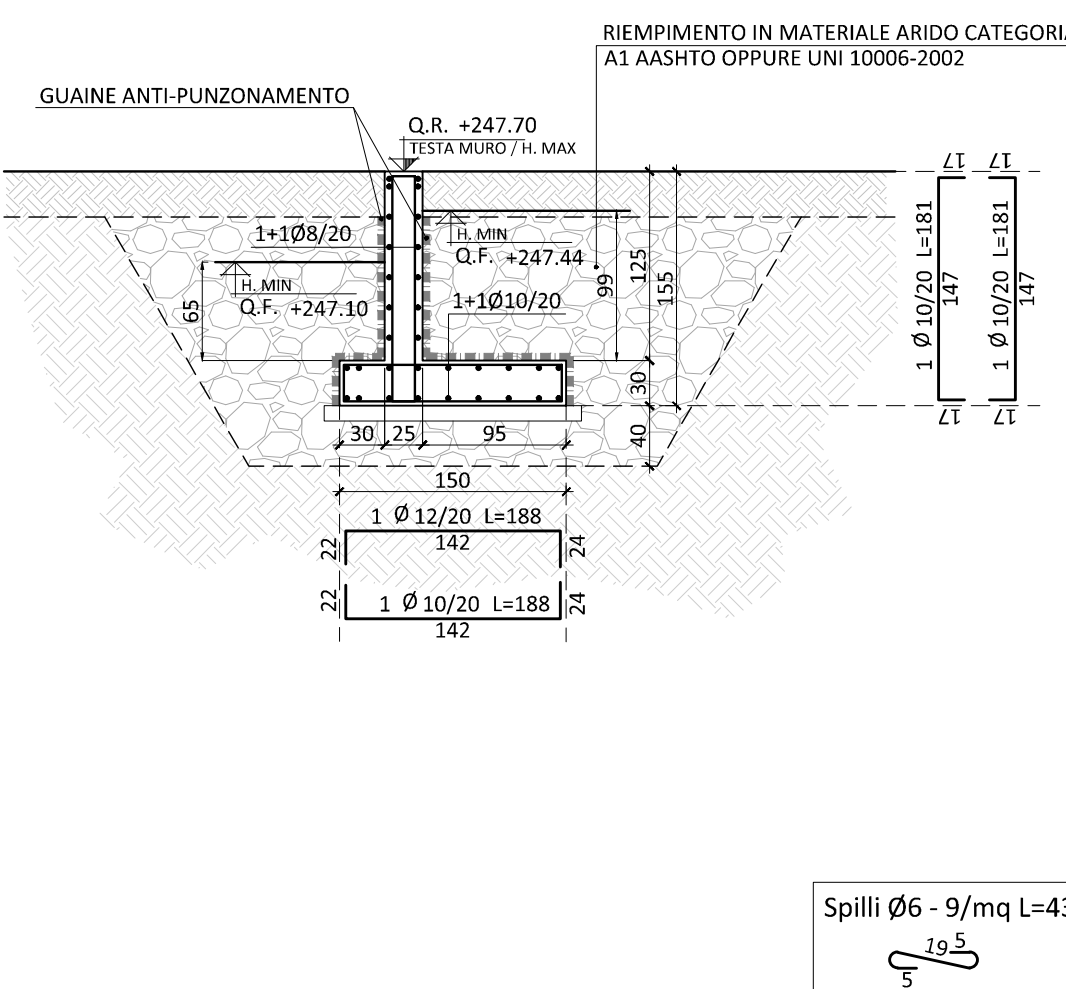


LATO INTERNO LATO ESTERNO



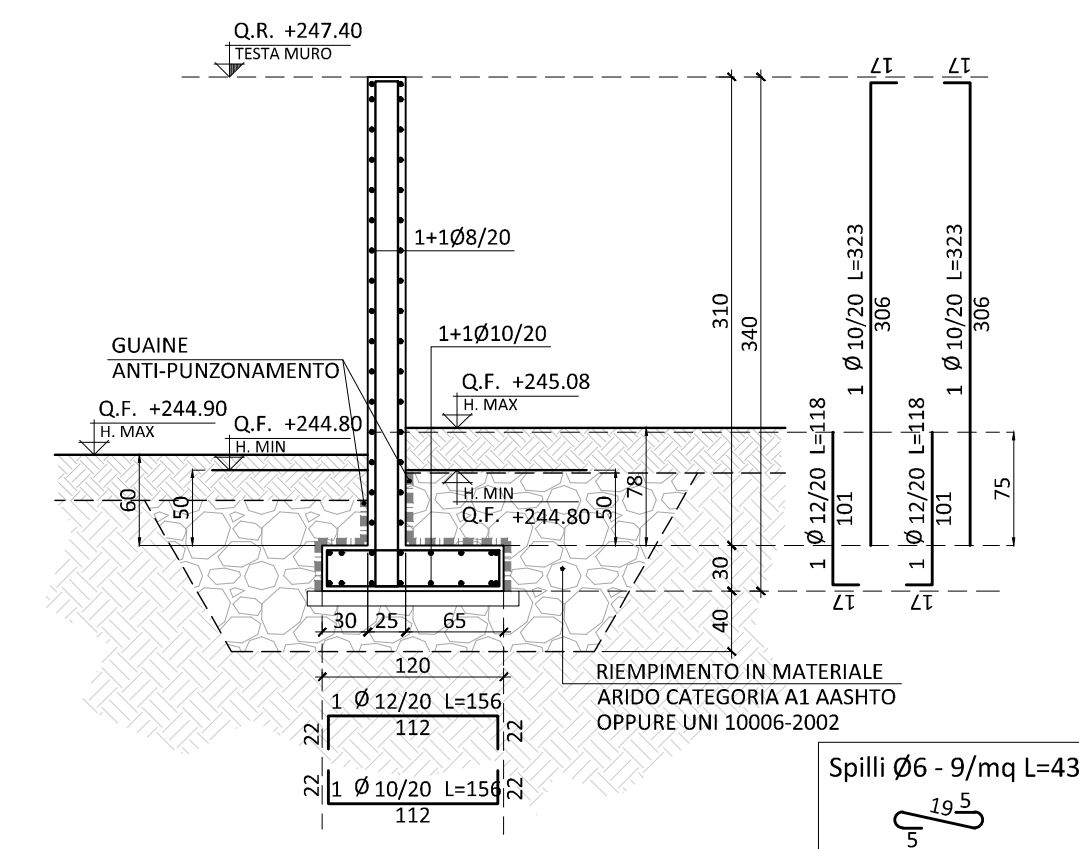
04 MURO TIPO 5a-5b L=738 cm  
SCALA 1:50

LATO INTERNO LATO ESTERNO



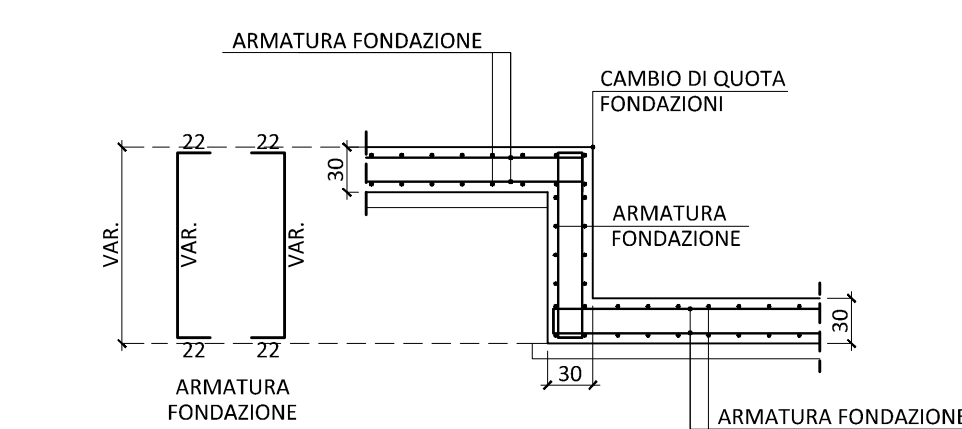
05 MURO TIPO 5b-5c L=200 cm  
SCALA 1:50

LATO INTERNO LATO ESTERNO



06 MURO TIPO 6a-6b L=776 cm  
SCALA 1:50

SEZIONE



07 DETTAGLIO CAMBIO QUOTA FONDAZIONI  
SCALA 1:50



Promotore:  
Società Crematorio di Firenze S.p.A.

PROPOSTA DI PROGETTAZIONE  
COSTRUZIONE E GESTIONE DEL  
NUOVO TEMPIO CREMATOIO DI FIRENZE  
(ai sensi dell'art.37 bis e ss. L.109/94)

PROGETTO ESECUTIVO  
(Progetto Definitivo approvato dalla G.C. con Delibera n.2013/g/00308 del 25/9/2013)

OPERE FASE 1

IMDEA HYDEA s.r.l.s.  
Architettura, Ingegneria, Ambiente  
Via Dotti di Casa 15 - 50127 Firenze  
Tel. 055 234871 - Fax 055 231089  
email: info@imdea.it  
Dott. Ing. Paolo Giustiniani-Ordine Ingegneri di Firenze n° 1818

Impianti elettrici meccanici:  
Management MARK s.r.l.  
Via Dotti di Casa 15 - 50127 Firenze  
Tel. 055 234871 - Fax 055 231089  
email: info@mark.it  
Ing. Paolo Bonacorsi  
Strutture:  
Dott. Ing. STEFANO VALENTINI  
SEZIONE A  
LABORAZIONE SPECIALISTICA  
N° 803  
Sottile  
Industria, Edilizia, Agricoltura

aei progetti  
Ing. Stefano Valentini  
Geologia - geotecnica:  
Geol. Lorenzo Cirri

Elaborato:  
**ST.7.04c**

TEMPIO CREMATOIO  
ARM. STRUTTURE VERTICALI:  
MURI CONTROTERRA

SCALA 1:50		RESPONSABILE DI COMMESSA PAOLO GIUSTINIANI		DATA PRIMA EMISSIONE Luglio 2015	
REVISIONE A	DATA Luglio 2015	REDATTO SC	Sistema Qualità certificato da N. 9175497 DE per tutti i processi aziendali		