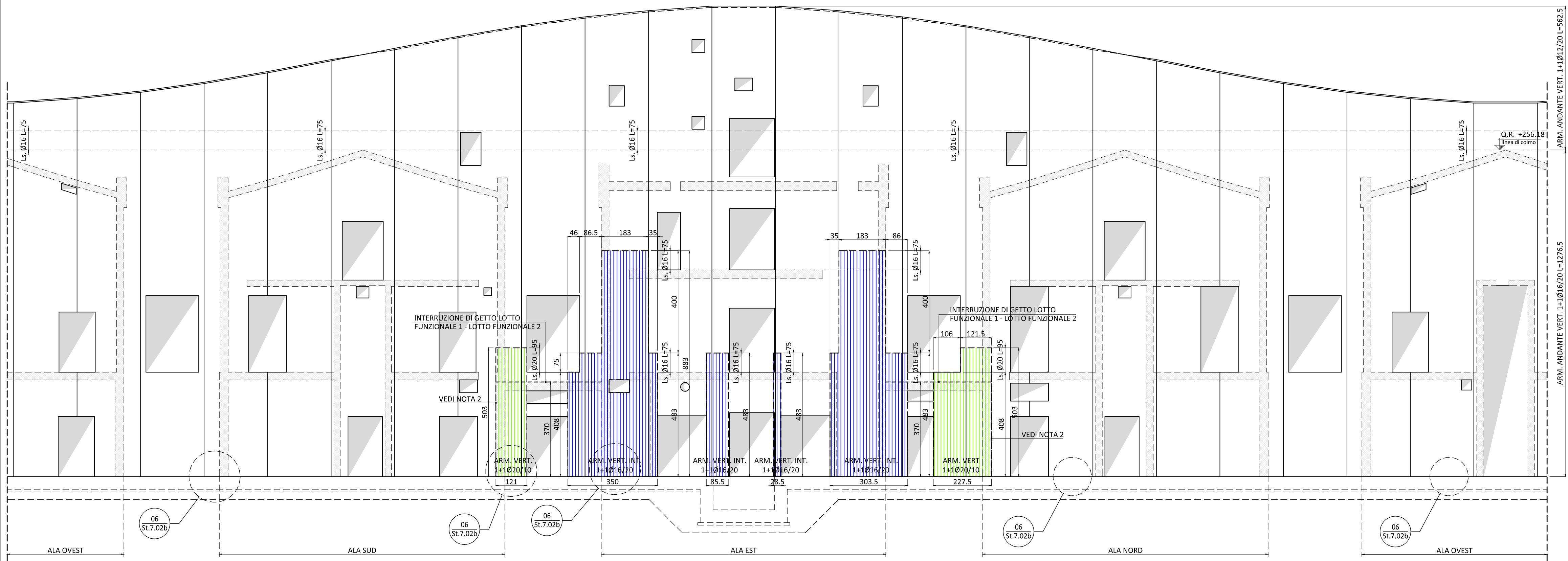


NOTA 1:
 ARM. VERT. ANDANTE 1+1Ø16/20 (FINO A QUOTA +256.18) POI 1+1Ø12/20
 ARM. ORIZZ. ANDANTE 1+1Ø10/20

01 ARM. ANDANTE E INTEGRATIVA ORIZZ.
 SCALA 1:100



NOTA 1:
 ARM. VERT. ANDANTE 1+1Ø16/20 (FINO A QUOTA +256.18) POI 1+1Ø12/20
 ARM. ORIZZ. ANDANTE 1+1Ø10/20

NOTA 2:
 SOLO ALL'INTERNO DELLE ZONE CON QUESTO COLORE L'ARMATURA ANDANTE VERTICALE (COME DA NOTA 1), DEVE ESSERE SOSTITUITA CON 1+1Ø20/10, CON AREE COME GRAFICAMENTE RIPORTATO SOPRA.

02 ARM. ANDANTE E INTEGRATIVA VERTICALE
 SCALA 1:100

LEGENDA ARMATURE INTEGRATIVE:

	ARMATURA ANDANTE SUP./INF. DIR. X / Y		ARMATURA INTEGRATIVA Ø 16
	ARMATURA INTEGRATIVA Ø 10		ARMATURA INTEGRATIVA Ø 20
	ARMATURA INTEGRATIVA Ø 12		ARMATURA INTEGRATIVA Ø 24
	ARMATURA INTEGRATIVA Ø 14		

PARTICOLARE TIPOLOGICO TAGLIO ARM. CAVEDI:

PARTICOLARE LEGATURE PARETI C.A.
 SPILLI Ø8 9/mq



Promotore:
 Società Crematorio di Firenze S.p.A.

**PROPOSTA DI PROGETTAZIONE
 COSTRUZIONE E GESTIONE DEL
 NUOVO TEMPIO CREMATOIO DI FIRENZE**
 (ai sensi dell'art.37 bis e ss. L.109/94)

PROGETTO ESECUTIVO
 (Progetto Definitivo approvato dalla G.C. con Delibera n.2013/g/00308 del 25/9/2013)

OPERE FASE 1

Impianti elettrici meccanici:
 Management: M&A.E. srl
 Via Dotti di Carena 15 - 50127 Firenze
 Tel: 055.234871 - Fax: 055.234870
 email: zsm@mae.it

Ing. Paolo Bonacorsi
 Strutturista:
 Ing. Stefano Valentini
 SEZIONE A
 LAMINA SPECIALISTICA
 N° 803
 Sottile
 Industriale - Edilizia

Ing. Paolo Giustiniani
 Arch. Alessandro Scarponi
 Coordinatore per la Sicurezza in fase di progettazione:
 Arch. Giorgio Salimbene

Geologia - geotecnica:
 Geol. Lorenzo Cirri

Elaborato: ST.7.02a		TEMPIO CREMATOIO ARM. STRUTTURE VERTICALI: PARETE CIRCOLARE	
SCALA 1:100			
COMMESSA ED_029	RESPONSABILE DI COMMESSA PAOLO GIUSTINIANI	DATA PRIMA EMISSIONE Luglio 2015	
REVISIONE A	DATA Luglio 2015	REDATTO SC	Sistema Qualità certificato da N. 9175497 DE per tutti i processi aziendali