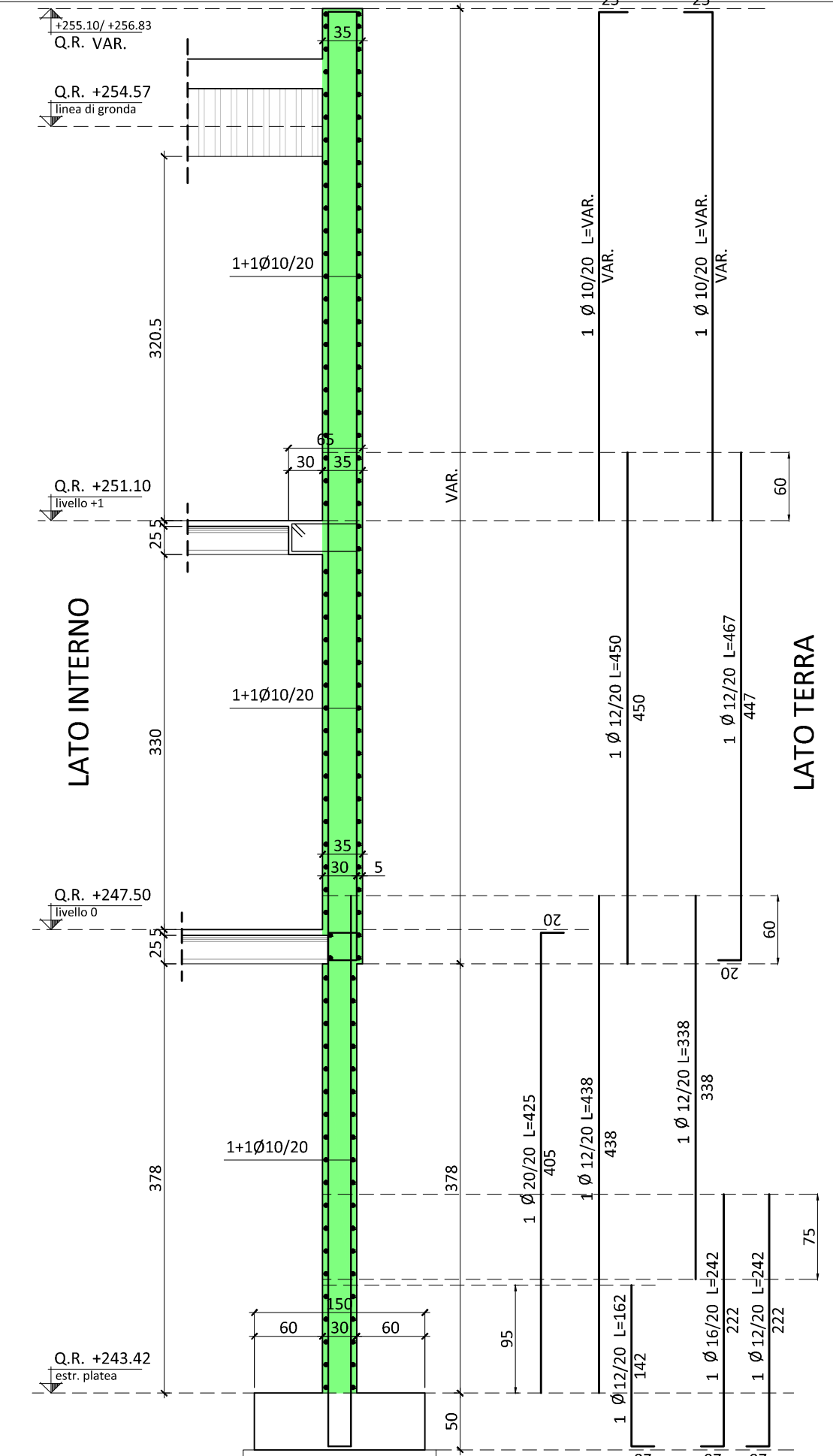
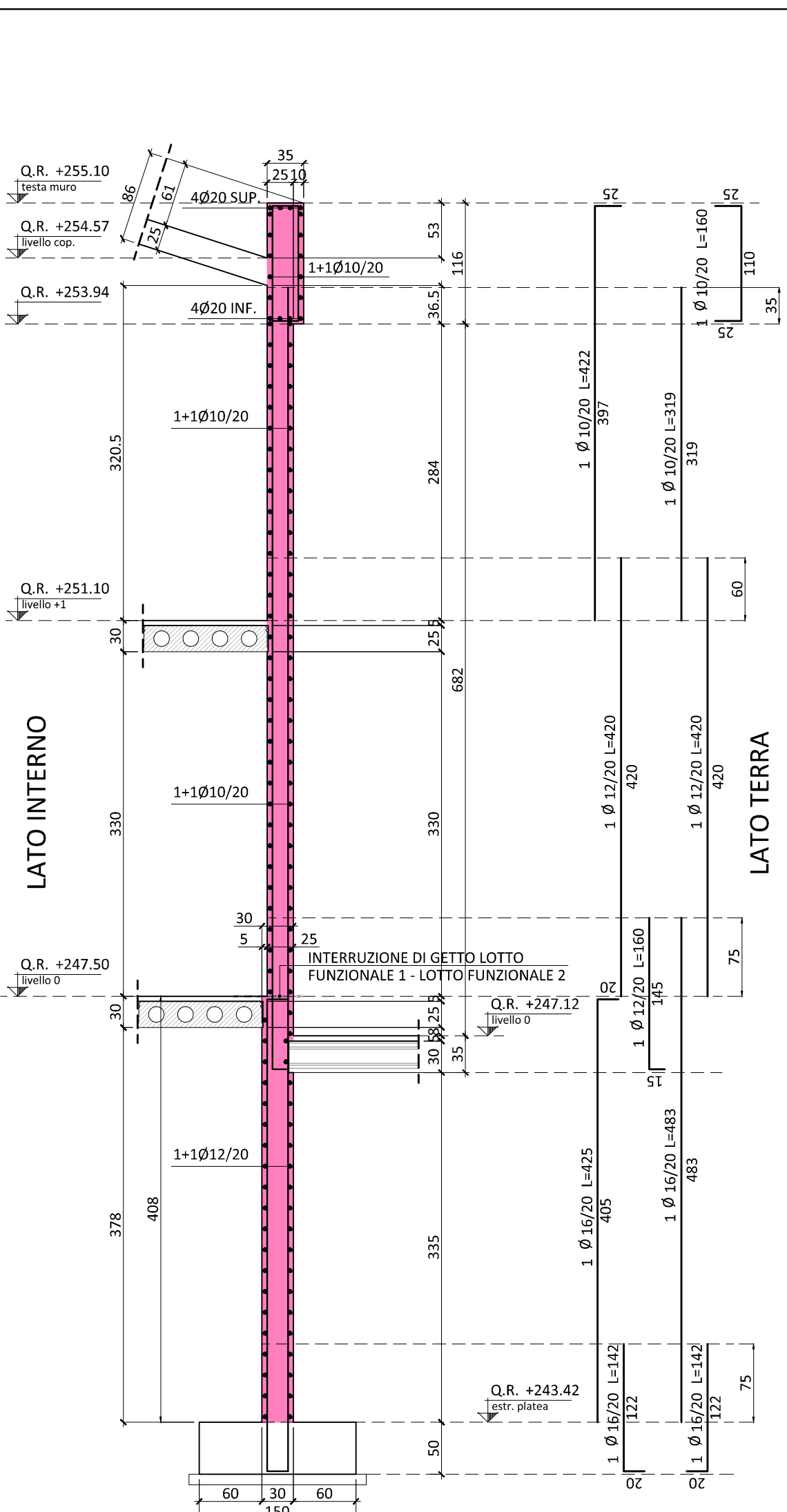


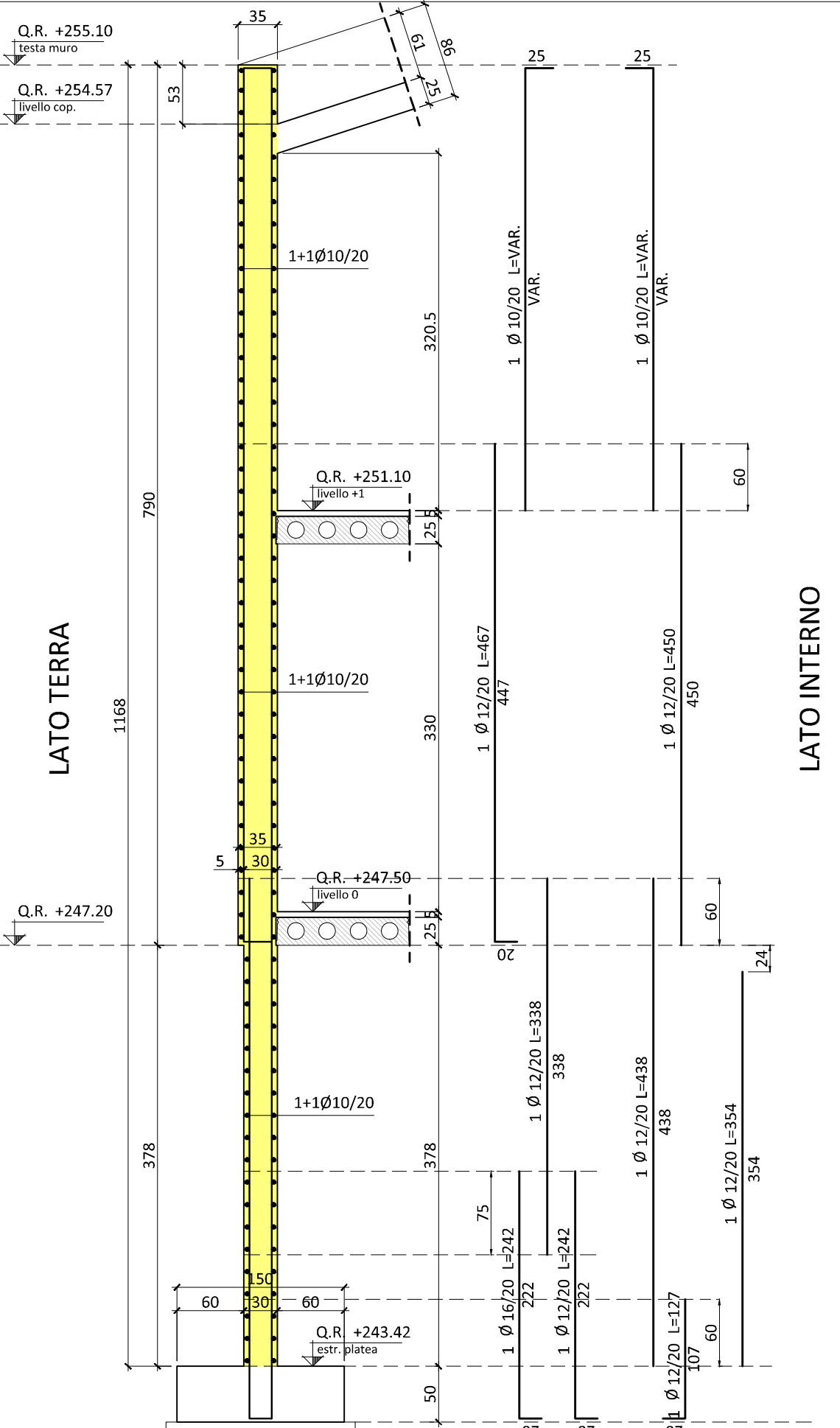
01 MURI TIPO 3
SCALA 1:50



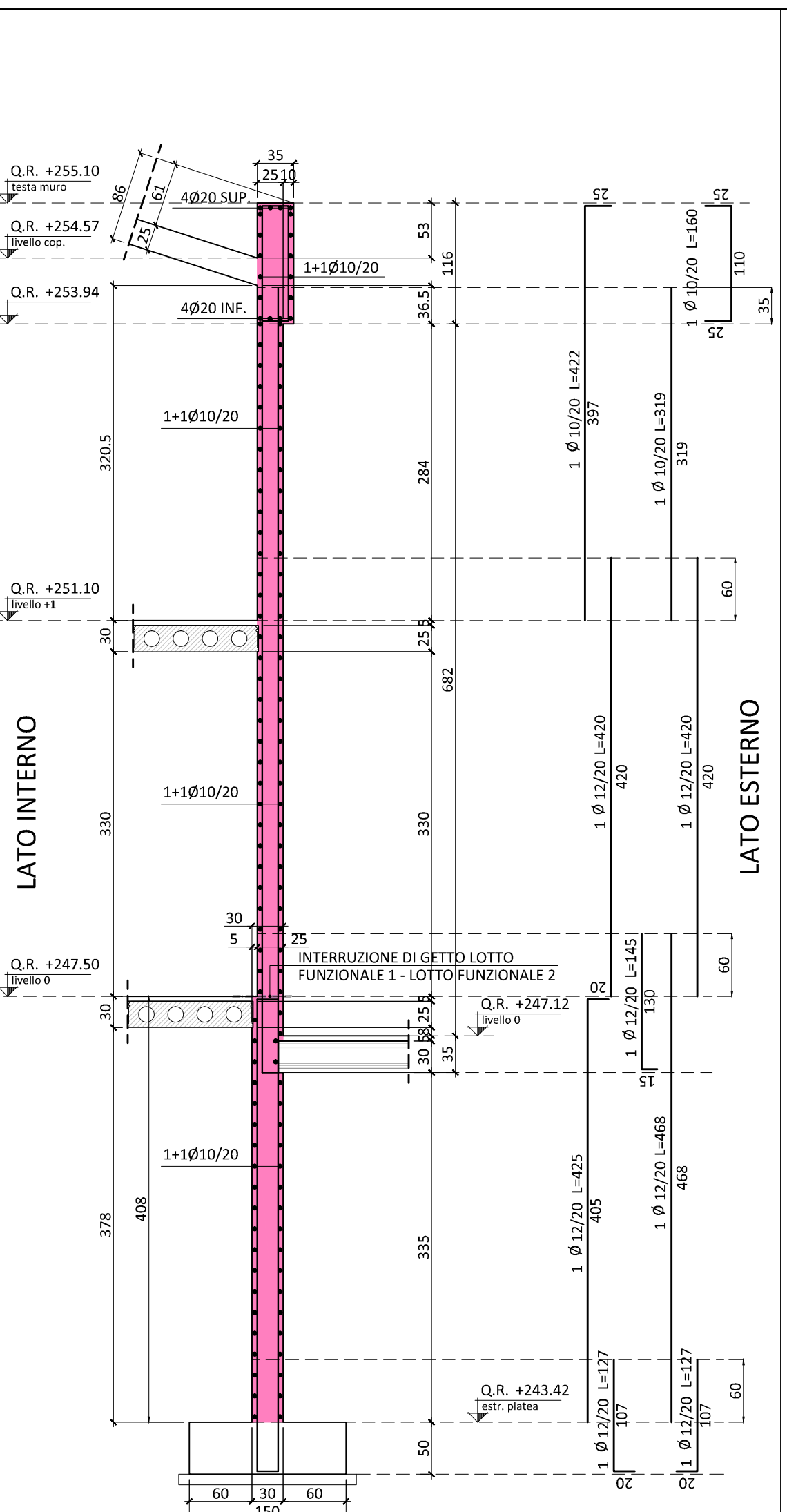
06 MURI TIPO 6
SCALA 1:50



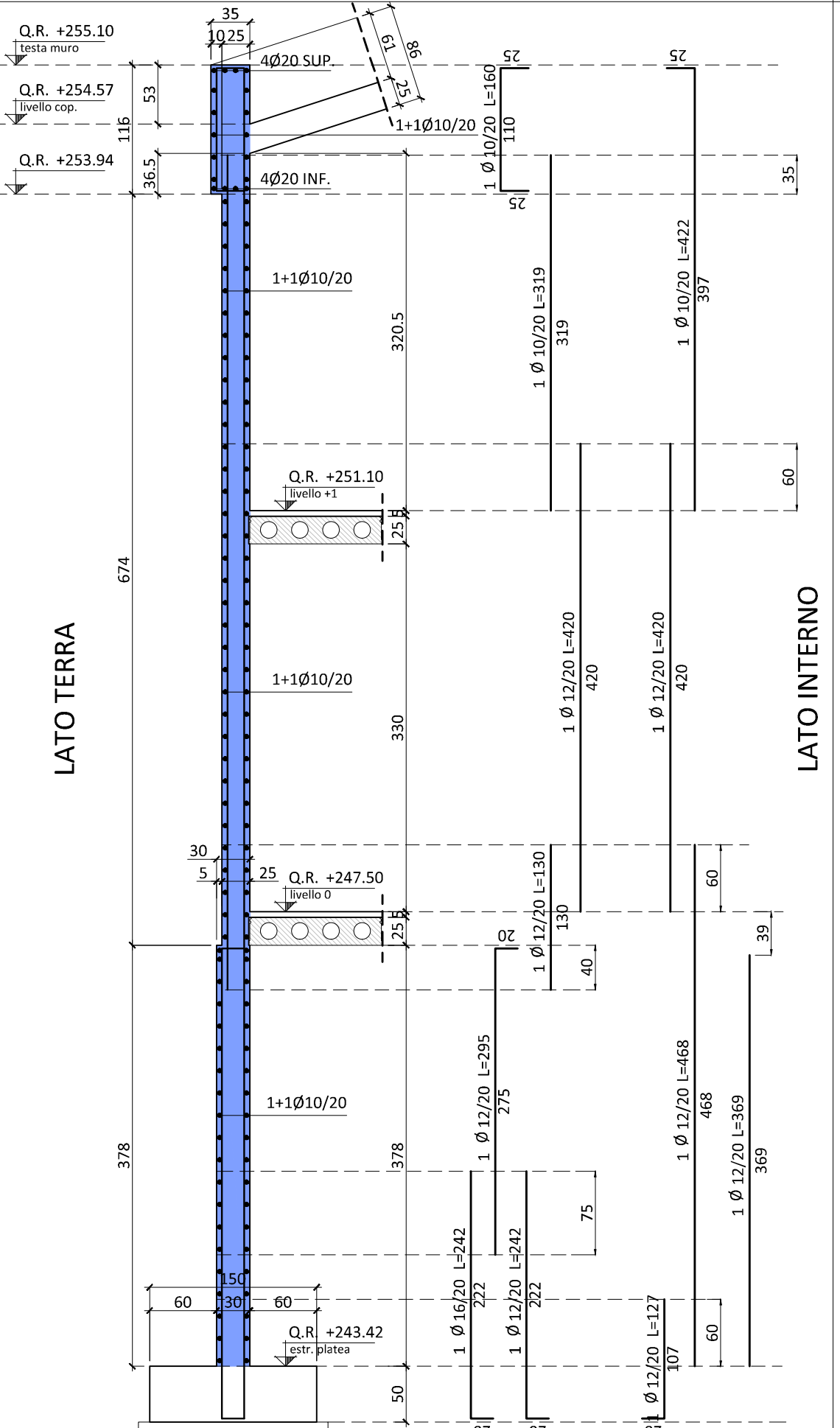
02 MURI TIPO 4a
SCALA 1:50



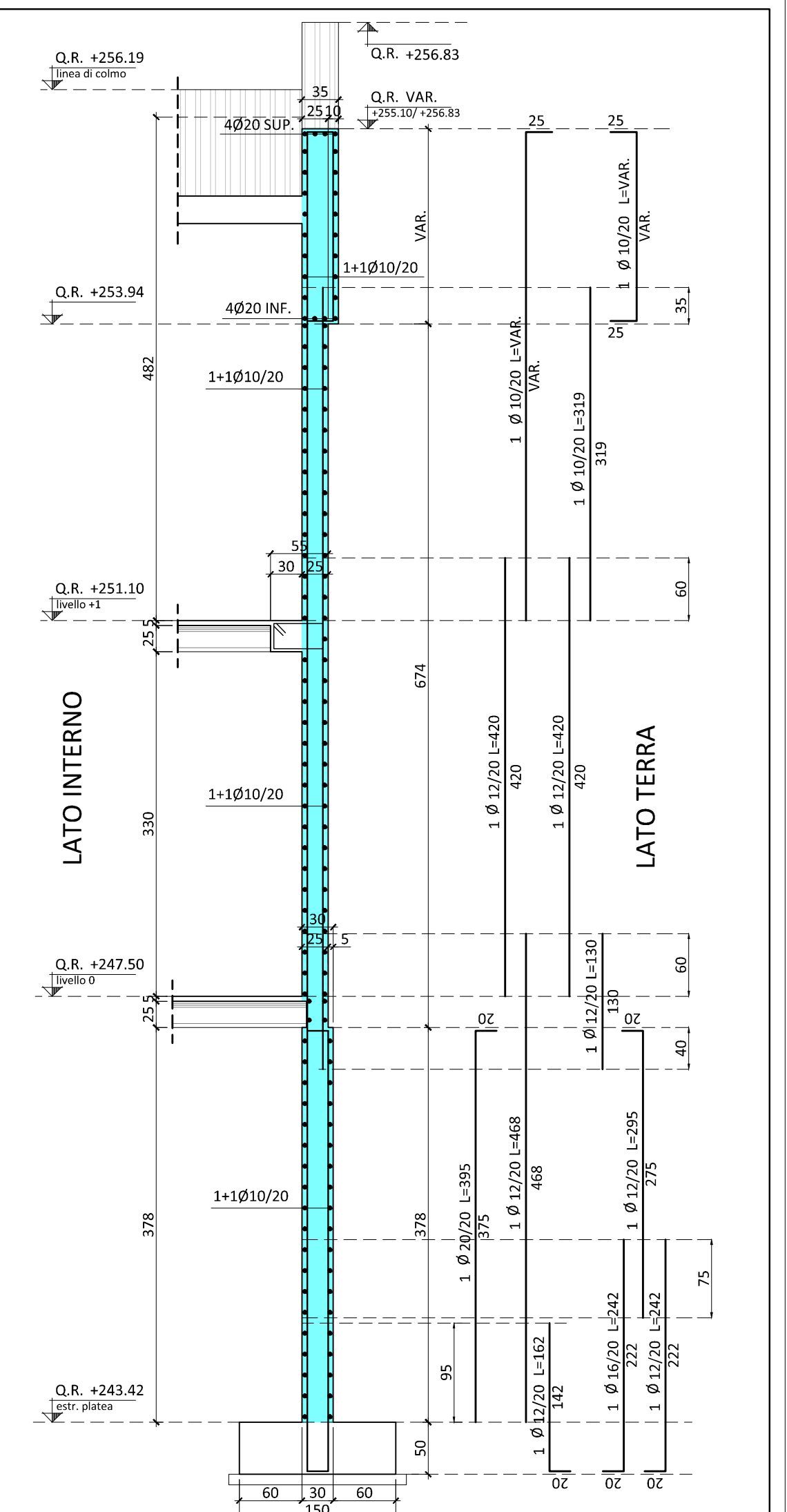
07 MURI TIPO 7
SCALA 1:50



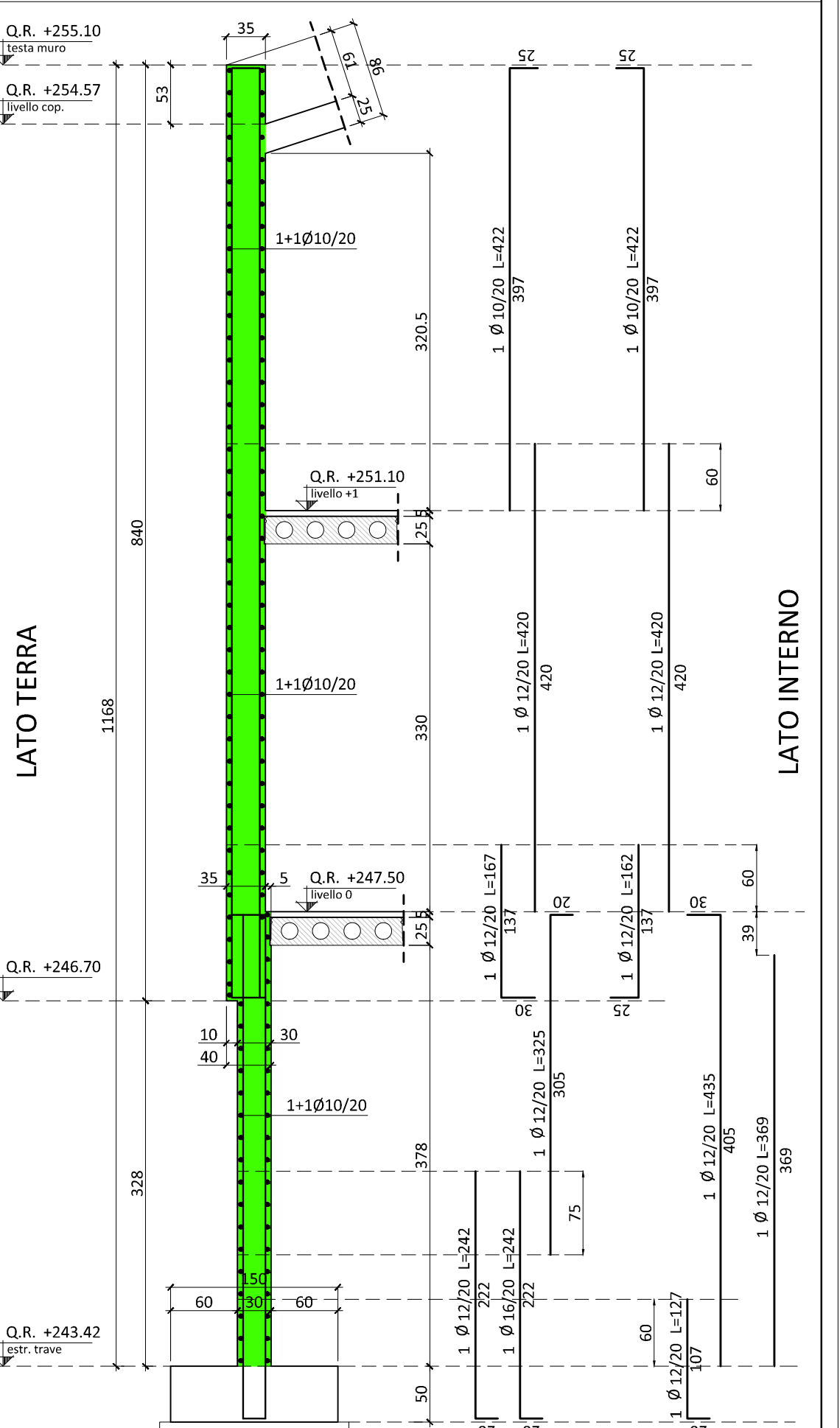
03 MURI TIPO 4b
SCALA 1:50



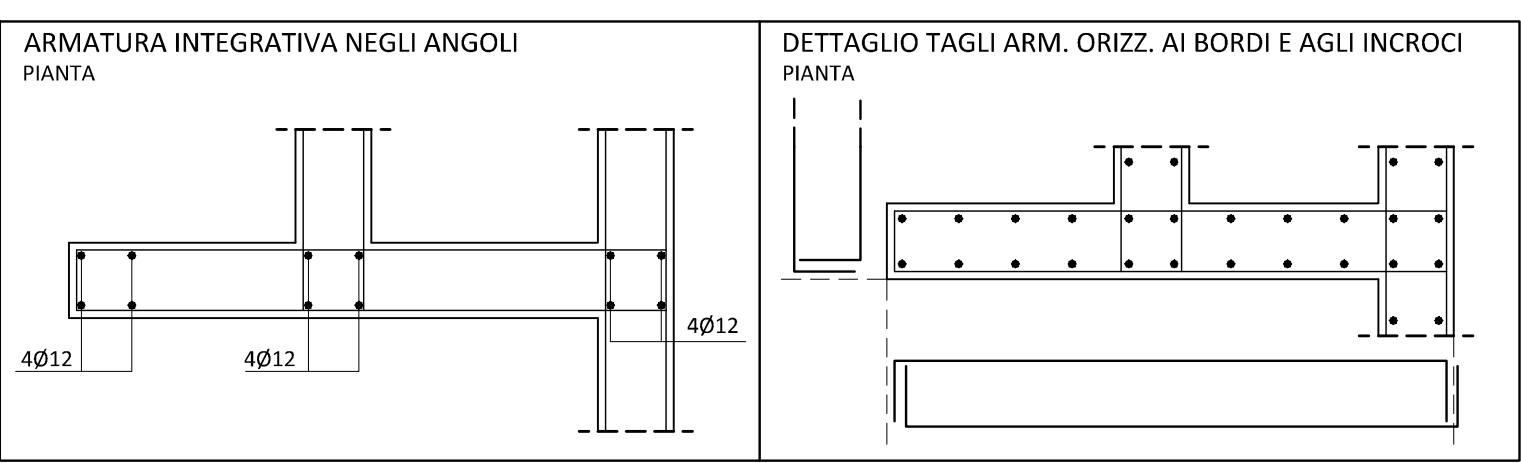
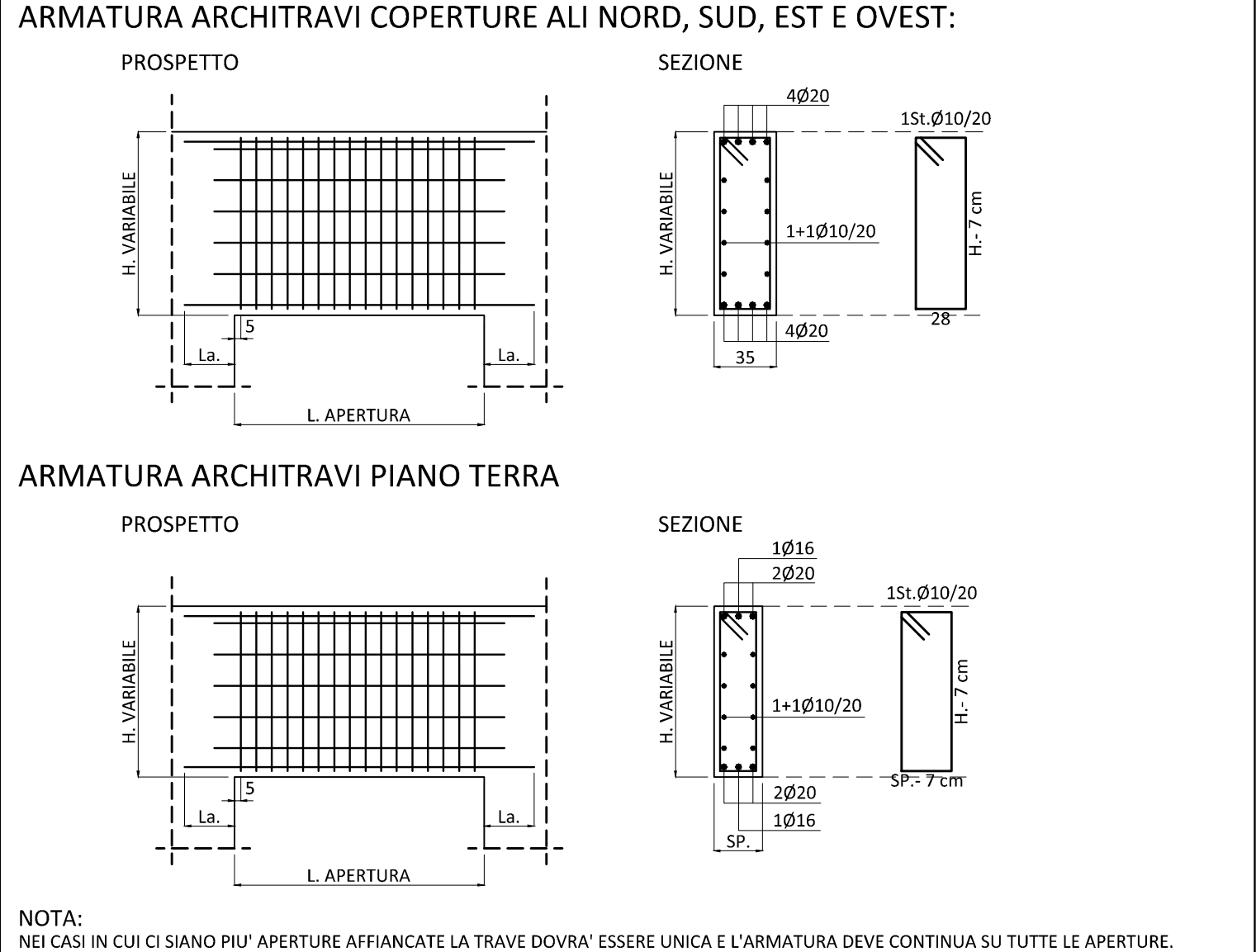
07 MURI TIPO 8
SCALA 1:50



04 MURI TIPO 5
SCALA 1:50



08 MURI TIPO 9
SCALA 1:50



NOTA:
NEI CASI IN CUI CI SIANO PIU' APERTURE AFFIANCATE LA TRAVE DOVRA' ESSERE UNICA E L'ARMATURA DEVE CONTINUARE SU TUTTE LE APERTURE.



Promotore:
Società Crematorio di Firenze S.p.A.

**PROPOSTA DI PROGETTAZIONE
COSTRUZIONE E GESTIONE DEL
NUOVO TEMPIO CREMATOIO DI FIRENZE**
(ai sensi dell'art.37 bis e ss. L.109/94)

PROGETTO ESECUTIVO
(Progetto Definitivo approvato dalla G.C. con Delibera n.2013/g/00308 del 25/9/2013)

OPERE FASE 1

Impianti elettrici meccanici:
HYDEA s.r.l. - Assistenza, Ingegneria, Ambiente
Via Dante da Casto 19 - 50127 Firenze
Tel. 055.348477 - Fax 055.310490
email: zommarini@hydea.it

Ing. Paolo Bonacorsi
Strutture:
aei progetti
Ing. Stefano Valentini
Geologia - geotecnica:
Geol. Lorenzo Cirri

Coordinatore per la Sicurezza in fase di progettazione:
Arch. Giorgio Salimbene

Coordinatore per la Sicurezza in fase di progettazione:
Arch. ALESSANDRO SCARPONI

Coordinatore per la Sicurezza in fase di progettazione:
Arch. Paolo Giustiniani-Ordine Ingegneri di Firenze n° 1818

Coordinatore per la Sicurezza in fase di progettazione:
Arch. Stefano Valentini

Elaborato:
ST.7.00b

**TEMPIO CREMATOIO
ARM. STRUTTURE VERTICALI:
TIPOLOGICA MURI IN C.A.**

SCALA 1:50		RESPONSABILE DI COMMESSA PAOLO GIUSTINIANI		DATA PRIMA ESPOSIZIONE Luglio 2015	
COMMESSA ED_029		REDAITTO SC		Sistema Qualità certificato da N. 917547/DE per tutti i processi aziendali	
REVISIONE A	DATA Luglio 2015	REDAITTO SC			