

LEGENDA BOCCHETTE E TERMINALI AERAUICI DI MANDATA

DIFFUSORE LINEARE A "X" FERITOIE DI LUNGHEZZA "Y" METRI, CON SERRANDA DI TARATURA PER LANCIO ORIZZONTALE, E VERTICALE. PER MANDATA E RIPRESA.

LANCIO ORIZ.	LANCIO VERT. (CONDA)	GRANDEZZA	PORTATA ARIA:	dp MAX:	W:	Pa:	ATTACCHI:	ALTEZZA DIFF.+PLENUM:	LUNGHEZZA:
DL1A			50-100	30	35	35	ATTACCHI:	1xø120	1000
DL2A			100-200	30	35	35	ATTACCHI:	2xø150	1000
DL3A			200-300	30	35	35	ATTACCHI:	1xø150	1000
DL4A			300-400	30	35	35	ATTACCHI:	1xø180	1000
DL1B			75-150	30	35	35	ATTACCHI:	2xø120	1500
DL2B			150-300	30	35	35	ATTACCHI:	2xø150	1500
DL3B			300-450	30	35	35	ATTACCHI:	2xø150	1500
DL4B			450-600	30	35	35	ATTACCHI:	2xø180	1500
DL1C			100-200	30	35	35	ATTACCHI:	1xø120	2000
DL2C			200-400	30	35	35	ATTACCHI:	2xø150	2000
DL3C			400-600	30	35	35	ATTACCHI:	2xø150	2000
DL4C			600-800	30	35	35	ATTACCHI:	2xø180	2000
DL1D			125-250	30	35	35	ATTACCHI:	4xø120	2500
DL2D			250-500	30	35	35	ATTACCHI:	4xø150	2500
DL3D			500-750	30	35	35	ATTACCHI:	4xø150	2500
DL4D			750-1000	30	35	35	ATTACCHI:	4xø180	2500

LEGENDA BOCCHETTE E TERMINALI AERAUICI DI MANDATA A

BOCCHETTA IN ALLUMINIO DI MANDATA A DOPPIO ORDINE DI ALETTE ORIENTABILI CON SERRANDA DI REGOLAZIONE (IDONEA ANCHE IN ASPIRAZIONE)

BO1A	BO1B	BO1C	BO1D	BO1E	BO1F	BO1G	BO1H	BO2A	BO2B	BO2C
PORTATA ARIA:	350	550	800	1100	2100	2500	550	850	1700	
DIMENSIONI:	300x160	500x160	800x160	1000x160	2000x160	2500x160	300x240	500x240	1000x240	
PORTATA ARIA:	350	550	800	1100	2100	2500	550	850	1700	
DIMENSIONI:	300x160	500x160	800x160	1000x160	2000x160	2500x160	300x240	500x240	1000x240	

LEGENDA SIMBOLOGIA CANALI ARIA

	CANALIZZAZIONE AERAUICA DI MANDATA (COBENTATA)		CANALIZZAZIONE AERAUICA DI RIPRESA
	CANALIZZAZIONE AERAUICA DI INMISSIONE (P.A.E.) (COBENTATA)		CANALIZZAZIONE AERAUICA DI ESPULSIONE
	CANALIZZAZIONE AERAUICA DI INMISSIONE (RIVESTIMENTO Ø 120)		CANALIZZAZIONE FLESSIBILE DI RIPRESA

LEGENDA BOCCHETTE E TERMINALI AERAUICI DI RIPRESA

VALVOLA DI VENTILAZIONE

VAR1A	VAR1B	VAR1C	
PORTATA ARIA:	30-60	60-100	100-200
DIMENSIONI:	ø150	ø210	ø260
ATTACCO:	ø160	ø150	ø200

GRIGLIA DI RIPRESA AD ALETTE FESSE INCLINATE A 45° AVENTI PASSO 20 mm IN ALLUMINIO CON PORTA FILTRO RIFERIMENTO OFFICINE VOLTA S.p.a.

GRF1A	GRF1B	GRF1C	GRF1D	GRF1E	GRF1F
PORTATA ARIA:	50-100	100-200	250-400	450-650	650-950
DIMENSIONI:	280x80	320x120	400x200	520x200	600x240

GRIGLIA DI RIPRESA AD ALETTE FESSE INCLINATE A 45° AVENTI PASSO 40 mm CON RETE ANTITUFO/ANTIVOLANTE E SERRANDA DI SOVRAPRESSIONE RIFERIMENTO OFFICINE VOLTA S.p.a.

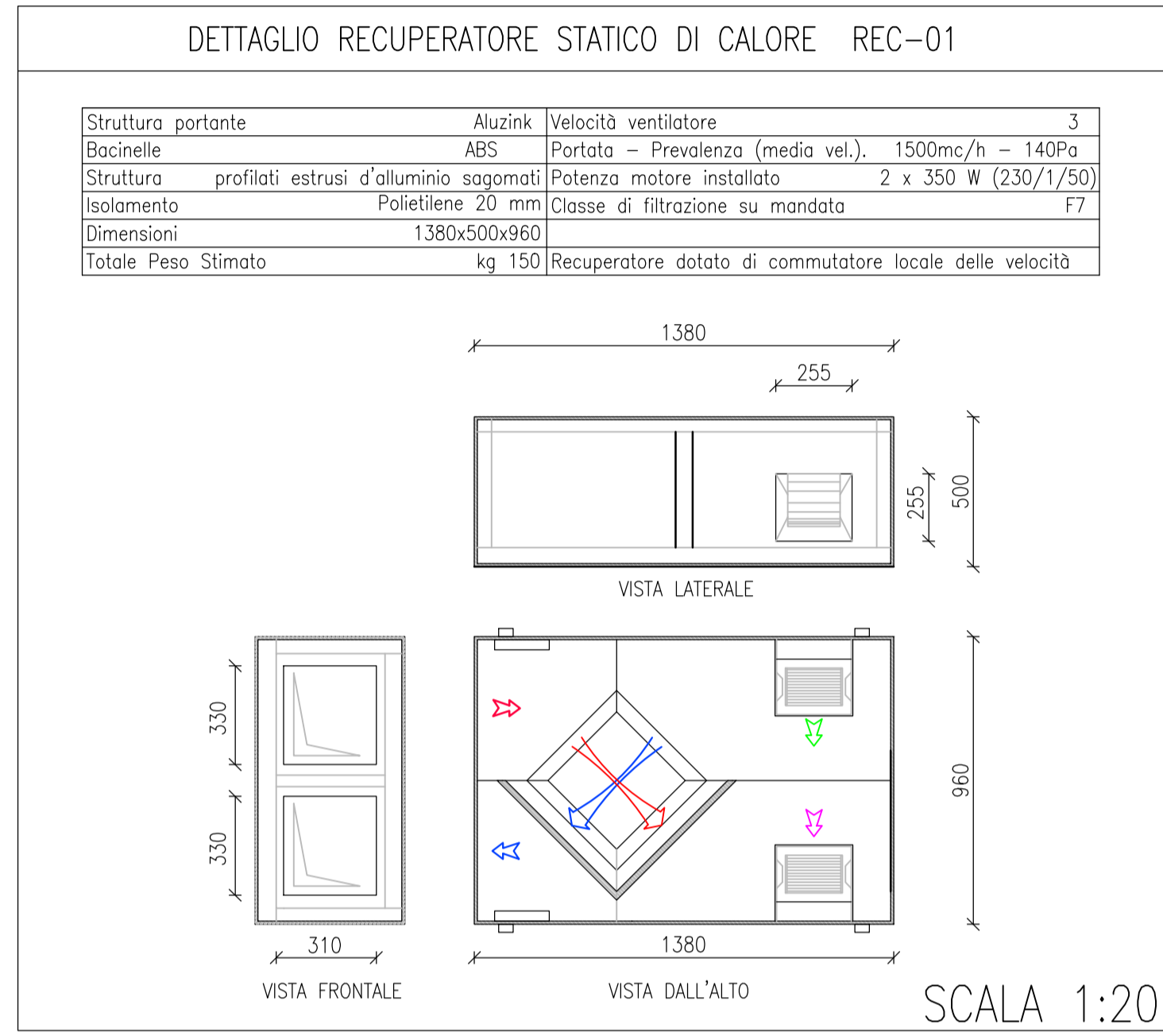
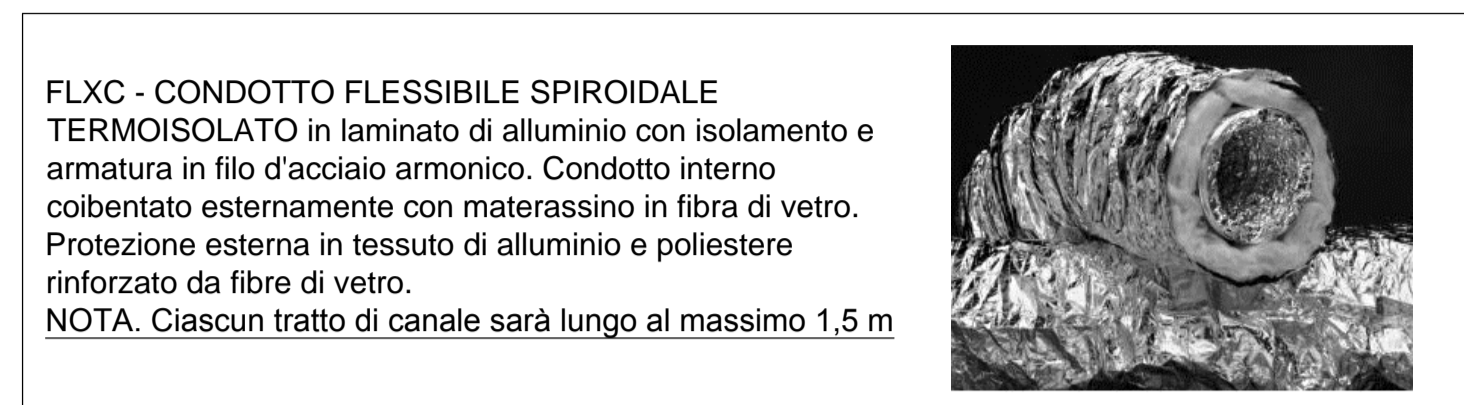
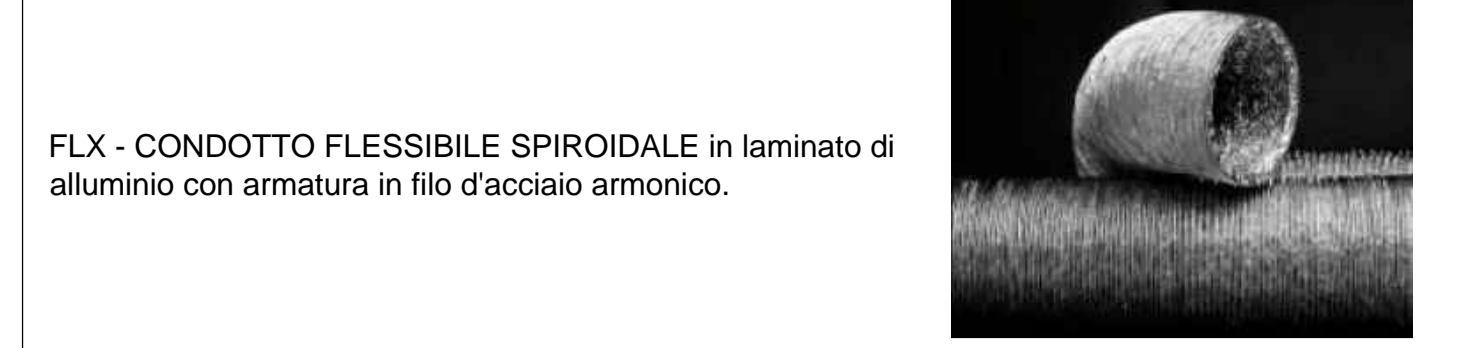
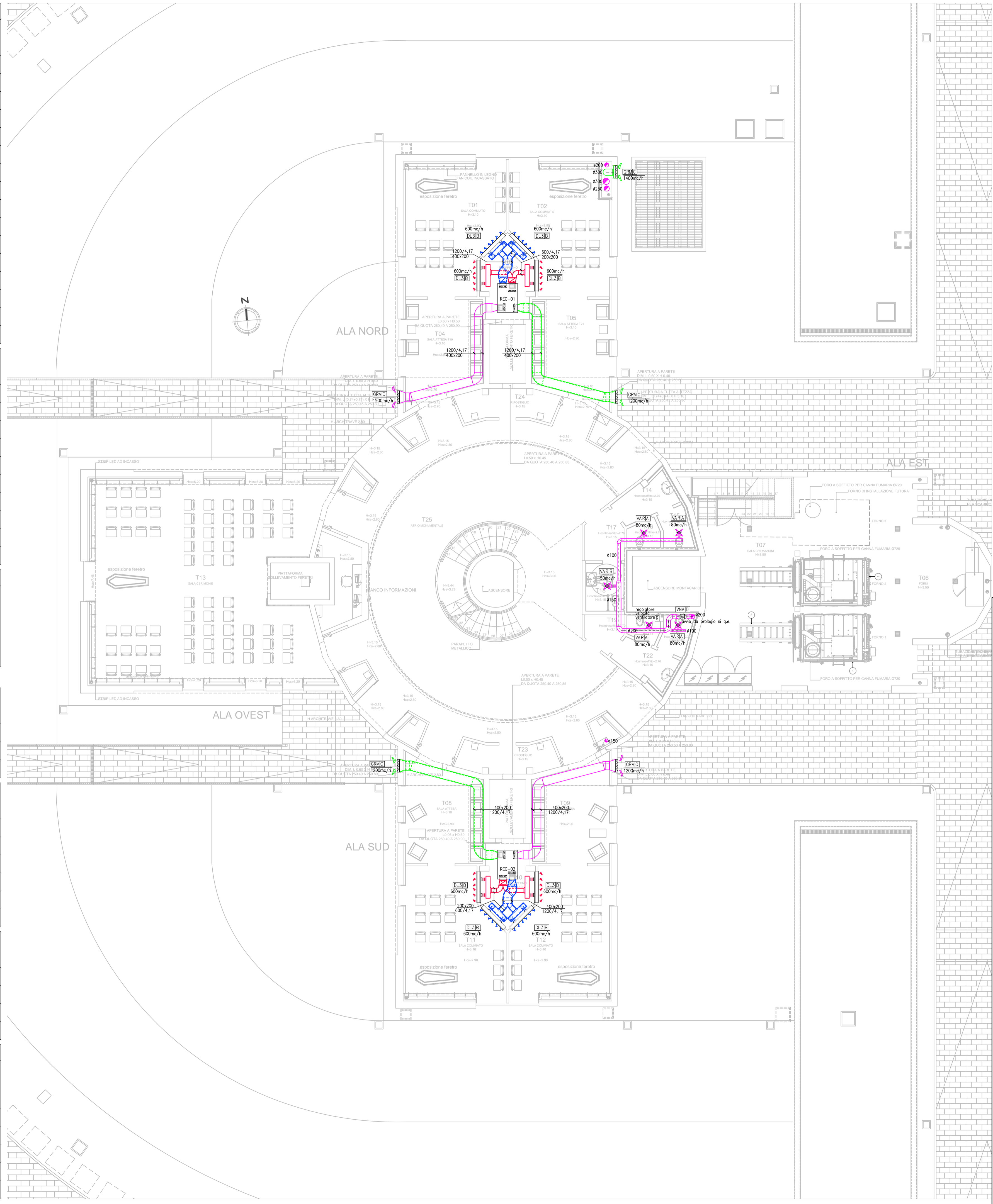
GRM1A	GRM1B	GRM1C	GRM1D
PORTATA ARIA:	600	1000	1500
SUP. LIBERA:	5	10	15
DIMENSIONI:	400x200	400x400	600x400

LEGENDA UNITA' DI VENTILAZIONE

VENTILATORE CENTRIFUGO IN LINEA SPECIFICO PER IMPIEGO IN AMBIENTE RESIDENZIALE CON VARIATORE DI VELOCITA' (ACCESSORIO)

Rif.: Soler & Palau mod. TD-SILENT

UNA1A	UNA1B	UNA1C	UNA1D	UNA1E	UNA1F
PORTATA MAX [mc/h]:	180	240	350	600	
PREV. [Pa]:	100	140	140	270	
MAX POTENZA ELETTR. [W]:	30	30	46	30	
MAX PRESSIONE SONORA [dB(A)]:	24 (a 3 m)	24 (a 3 m)	24 (a 3 m)	24 (a 3 m)	



COMUNE DI FIRENZE
 Responsabile Unico del Procedimento:
 Ing. Michele Mazzoni

Promotore:
 Crematorio di Firenze S.p.A.

**PROPOSTA DI PROGETTAZIONE
 COSTRUZIONE E GESTIONE DEL
 NUOVO TEMPIO CREMATOIO DI FIRENZE**
 (ai sensi dell'art.37 bis e ss. L.109/94)

PROGETTO ESECUTIVO
 (Progetto Definitivo approvato dalla G.C. con Delibera n.2013/g/00308 del 25/9/2013)

OPERE DI FASE 1

Elaborato:

IM025

SCALA 1:100

**NUOVO TEMPIO CREMATOIO
 PIANTA PIANO TERRA
 IMPIANTO RICAMBIO ARIA**

COMMESSA	RESPONSABILE DI COMMESSA	DATA PRIMA EMISSIONE
ED_029	PAOLO GIUSTINIANI	LUGLIO 2015
REVISIONE	DATA	REDATTO
A	LUGLIO 2015	PAOLO BONACORSI

Impianti elettrici meccanici:
 HYDEA S.p.A. - HYDEA s.r.l.
 Direttore Tecnico (Art. 53 D.P.R. 554 21 Dicembre 1999)
 Dott. Ing. Paolo Giustini-Ordine Ingegneri di Firenze n° 1818

Ing. Paolo Bonacorsi
 Struttura:
 Ing. PAOLO GIUSTINIANI
 Arch. ALESSANDRO SCARPONI
 Coordinatore per la Sicurezza in fase di progettazione:
 Arch. Giorgio Salimbene

delprogetti
 Ing. Stefano Valentini
 Geologia - geotecnica:
 Geol. Lorenzo Cirri

Sistema Qualità certificato da:
 N° 9175-HYDEA
 per tutti i processi aziendali

nome file: IM024-025-026 - IMPIANTO RICAMBIO ARIA - Rev11.dwg